



МОАУ «Гимназия №1»

460000,
г. Оренбург,
ул. Краснознаменная, 34

ПАСПОРТ
ДОСТУПНОСТИ
ДЛЯ ИНВАЛИДОВ ОБЪЕКТА И
ПРЕДСТАВЛЯЕМЫХ НА НЕМ УСЛУГ
В СФЕРЕ ОБРАЗОВАНИЯ
МУНИЦИПАЛЬНОЕ ОБРАЗОВАТЕЛЬНОЕ
АВТОНОМНОЕ УЧРЕЖДЕНИЕ
«ГИМНАЗИЯ №1»

г. Оренбург
2020 год



ПАСПОРТ
доступности для инвалидов объекта и предоставляемых на нем
услуг в сфере образования (далее – услуги)

1. Краткая характеристика объекта и предоставляемых на нем услуг

- 1.1. Адрес объекта, на котором предоставляются услуги: 460000, г.Оренбург, ул. Краснознаменная, д.34.
- 1.2. Наименование предоставляемой (-мых) услуги (услуг): образовательные услуги
- 1.3. Сведения о размещении объекта:
- отдельно стоящее здание 4 этажа, 5643,3 кв.м.
-наличие прилегающего земельного участка- 13439 кв м
- 1.4. Название организации (учреждения), (полное юридическое наименование – согласно Уставу, краткое наименование) Муниципальное образовательное автономное учреждение «Гимназия №1», МОАУ «Гимназия №1»
- 1.5. Адрес места нахождения организации: 460000, г. Оренбург, ул. Краснознаменная, д.34
- 1.6. Основание для пользования объектом (оперативное управление, аренда, собственность)
- 1.7. Форма собственности (государственная, муниципальная, негосударственная)
- 1.8. Административно-территориальная подведомственность (федеральная, региональная, муниципальная)
- 1.9. Наименование и адрес вышестоящей организации: Управление образования администрации г. Оренбурга 460000, г. Оренбург, ул. Кирова, дом 44
- 1.10. Сфера деятельности: образование
- 1.11. Плановая мощность (посещаемость, количество обслуживаемых в день, вместимость, пропускная способность): 1104 чел.
- 1.12. Форма оказания услуг (на объекте, с длительным пребыванием, в т.ч. проживанием, обеспечение доступа к месту предоставления услуги, на дому, дистанционно)
- 1.13. Категории обслуживаемого населения по возрасту: (дети, взрослые трудоспособного возраста, пожилые; все возрастные категории)
- 1.14. Категории обслуживаемых инвалидов (инвалиды, передвигающиеся на коляске, инвалиды с нарушениями опорно-двигательного аппарата; нарушениями зрения, нарушениями слуха, нарушениями умственного развития)

2. Оценка соответствия уровня доступности для инвалидов объекта и имеющихся недостатков в обеспечении условий его доступности для инвалидов с использованием показателей, предусмотренных п.11 Порядка обеспечения условий доступности для инвалидов объектов и предоставляемых услуг в сфере образования, а также оказания им при этом необходимой помощи (Приказ Минобрнауки России от 09.11.2015 №1309)

№ п/п	Основные показатели доступности для инвалидов объекта	Оценка соответствия уровня доступности для инвалидов объекта и имеющихся недостатков в обеспечении условий его доступности для инвалидов
1	2	3
а	Удельный вес введенных с 1 июля 2016 г. в эксплуатацию объектов (зданий, помещений), в которых предоставляются услуги в сфере образования, а также используемых для перевозки инвалидов транспортных средств, полностью соответствующих требованиям доступности для инвалидов, от общего количества вновь вводимых объектов и используемых для перевозки инвалидов транспортных средств	0
б	Удельный вес существующих объектов, которые в результате проведения после 1 июля 2016 г. на них капитального ремонта, реконструкции, модернизации полностью соответствуют требованиям доступности для инвалидов объектов и услуг, от общего количества объектов, прошедших капитальный ремонт, реконструкцию, модернизацию	0
в	Удельный вес существующих объектов, на которых до проведения капитального ремонта или реконструкции обеспечивается доступ инвалидов к месту предоставления услуги, предоставление необходимых услуг в дистанционном режиме, предоставление, когда это возможно, необходимых услуг по месту жительства инвалида, от общего количества объектов, на которых в настоящее время невозможно полностью обеспечить доступность с учетом потребностей инвалидов	0
г	Удельный вес объектов, на которых обеспечиваются условия индивидуальной мобильности инвалидов и возможность для самостоятельного их передвижения по объекту, от общего количества объектов, на которых инвалидам предоставляются услуги, в том числе, на которых имеются:	
	Выделенная стоянка автотранспортных средств для инвалидов;	0
	Сменное кресло-коляска;	0
	Адаптированный лифты;	0
	Поручни;	да
	Пандусы;	да
	Подъемные платформы (аппарель);	0
	Раздвижные двери;	0
	Доступные входные группы	да
	Доступные санитарно-гигиенические помещения;	0
достаточная ширина дверных проемов в стенах, лестничных маршей, площадок от общего количества объектов, на которых инвалидам предоставляются услуги в сфере образования	0	

д	удельный вес объектов с надлежащим размещением оборудования и носителей информации, необходимых для обеспечения беспрепятственного доступа к объектам (местам предоставления услуг) с учетом ограничений жизнедеятельности инвалида, а также надписей, знаков и иной текстовой и графической информации, выполненной рельефно-точечным шрифтом Брайля и на контрастном фоне, от общего количества объектов, на которых инвалидам предоставляются услуги в сфере образования	0
е	удельный вес объектов в сфере образования, имеющих утвержденные Паспорта доступности, от общего количества объектов, на которых предоставляются услуги в сфере образования	0

3. Оценка соответствия уровня доступности для инвалидов предоставляемых услуг и имеющихся недостатков в обеспечении условий их доступности для инвалидов с использованием показателей, предусмотренных п.12 Порядка обеспечения условий доступности для инвалидов объектов и предоставляемых услуг в сфере образования, а также оказания им при этом необходимой помощи (Приказ Минобрнауки России от 09.11.2015 №1309)

№ п/п	Основные показатели доступности для инвалидов предоставляемой услуги	Оценка соответствия уровня доступности для инвалидов предоставляемых услуг и имеющихся недостатков в обеспечении условий их доступности для инвалидов
а	удельный вес объектов, в которых одно из помещений, предназначенных для проведения массовых мероприятий, оборудовано индукционной петлей и звукоусиливающей аппаратурой, от общего количества объектов, на которых инвалидам предоставляются услуги в сфере образования	0
б	удельный вес услуг в сфере образования, предоставляемых с использованием русского жестового языка, допуском сурдопереводчика и тифлосурдопереводчика, от общего количества предоставляемых услуг в сфере образования	0
в	доля работников органов и организаций, предоставляющих услуги в сфере образования, прошедших инструктирование или обучение для работы с инвалидами по вопросам, связанным с обеспечением доступности для инвалидов объектов и услуг в сфере образования в соответствии с законодательством Российской Федерации и законодательством субъектов Российской Федерации, от общего числа работников органов и организаций, предоставляющих услуги в сфере образования	100
г	удельный вес услуг в сфере образования, предоставляемых инвалидам с сопровождением ассистента-помощника, от общего количества	0

	предоставляемых услуг в сфере образования	
д	удельный вес услуг в сфере образования, предоставляемых инвалидам с сопровождением тьютора, от общего количества предоставляемых услуг в сфере образования	0
е	доля педагогических работников дошкольных образовательных организаций и общеобразовательных организаций, имеющих образование и (или) квалификацию, позволяющие осуществлять обучение по адаптированным основным общеобразовательным программам, от общего числа педагогических работников дошкольных образовательных организаций и общеобразовательных организаций;	100
ж	доля детей-инвалидов в возрасте от 5 до 18 лет, получающих дополнительное образование, от общего числа детей-инвалидов данного возраста	0
з	доля детей-инвалидов в возрасте от 1,5 до 7 лет, охваченных дошкольным образованием, от общего числа детей-инвалидов данного возраста	0
и	доля детей-инвалидов, которым созданы условия для получения качественного общего образования, от общего числа детей-инвалидов школьного возраста;	0
к	удельный вес органов и организаций, предоставляющих услуги в сфере образования, официальный сайт которых адаптирован для лиц с нарушением зрения (слабовидящих).	100

4. Управленческие решения по срокам и объемам работ, необходимых для приведения объекта и порядка предоставления на нем услуг в соответствие с требованиями законодательства Российской Федерации об обеспечении условий их доступности для инвалидов

№ п/п	Мероприятия, необходимые для приведения объекта в соответствие с требованиями законодательства Российской Федерации об обеспечении их доступности и предоставления услуг для инвалидов	Сроки выполнения
Территория, прилегающая к зданию		
1	-у входа территорию объекта разместить доступные для МГН элементы информации об объекте согласно ГОСТ Р 52131-2003 и СП-101-2001 -разместить на пути движения по территории до доступного входа элементы информационной поддержки и навигации - на территории объекта, не далее 50м от доступного входа (входа №2) выделить 1-2 места для стоянки (парковки) транспортного средства инвалида-колясочника и обозначить дорожной разметкой с размерами 6,0х 3,6м с обозначением знака инвалида и вертикальным знаком на высоте от 1,5 до 2,0м.	
Вход в здание		
2	-на лестнице (наружной) обустроить предупреждающие тактильно-контрастные указатели глубиной 0,5-0,6м на расстоянии 0,3м от внешнего края проступи верхней и нижней ступени - на проступи краевых ступеней лестничного марша нанести полосы, контрастные с поверхностью ступеней (желтого цвета)	

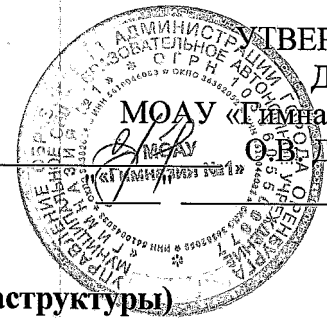
	<p>-поручни пандуса наружного оборудовать в соответствии с требованиями СП 59.13330.2016 и ГОСТ Р 51261-2017 «Устройства опорные стационарные реабилитационные. Типы и технические требования», в настоящее время доступность организовать с помощью обученного персонала</p> <p>-входную площадку оборудовать навесом</p> <p>- при открывании входной двери навстречу движению, на расстоянии ширины полотна от плоскости дверного полотна перед дверью установить предупреждающие тактильно-контрастные указатели глубиной 0,5-0,6м, с высотой рифов 5мм</p> <p>-перед входной дверью при направлении на выход обустроить предупреждающие тактильно-контрастные указатели на расстоянии 0,3м от двери</p> <p>- проемы и пороги дверей привести в соответствие с СП 59.13330.2016 (ширина одной створки должна быть 0,9м и высота порога допускается не более 0,014м), в настоящее время приобрести переносной инвентарный пандус и использовать его при помощи обученного персонала</p>	
Пути движения внутри здания (в т.ч. пути эвакуации)		
3	<p>-разработать и установить в вестибюле тактильную или тактильно-звуковую мнемосхему отображающую информацию о помещениях на объекте и с указанием доступных мест</p> <p>-в коридоре, зоне ожидания предусмотреть не менее одного стула (кресла) с подлокотниками и надежной опорой для спины и обозначить знаком доступности для инвалидов</p> <p>-на лестницах внутри здания установить поручни согласно ГОСТ Р 51261-2017 «Устройства опорные стационарные реабилитационные. Типы и технические требования»</p> <p>-обустроить предупреждающие тактильно-контрастные указатели глубиной 0,5-0,6м на расстоянии 0,3м от внешнего края проступи верхней и нижней ступеней лестничных маршей</p> <p>- на проступи краевых ступеней лестничных маршей нанести полосы, контрастные с поверхностью ступеней (желтого цвета)</p> <p>- проемы и пороги дверей привести в соответствие с СП 59.13330.2016 (ширина одной створки должна быть 0,9м и высота порога допускается не более 0,014м), в настоящее время приобрести переносной инвентарный пандус и использовать его при помощи обученного персонала</p> <p>- при открывании двери навстречу движению, на расстоянии ширины полотна от плоскости дверного полотна перед дверью установить предупреждающие тактильно-контрастные указатели глубиной 0,5-0,6м, с высотой рифов 4мм</p> <p>-пороги в дверных проемах на путях эвакуации привести в соответствие с СП 59.13330.2016 (пороги не более 0,014м, дверные проемы не менее 0,9м)</p>	
Зоны целевого назначения здания (целевого посещения объекта)		
4	<p>-установить для людей с нарушением зрения информирующие тактильные таблички с использованием рельефных знаков и символов рядом с дверьми кабинетов со стороны дверной ручки на высоте от 1,2 до 1,6м</p> <p>-кабинеты оборудовать индукционным контуром</p> <p>-актовый зал оборудовать системой усиления звука (индивидуального или коллективного пользования) или предусмотреть места для лиц с нарушением слуха с размещением на расстоянии не более 3м от источника звука</p> <p>- предусмотреть места для инвалидов не менее 5% от общего числа зрителей, в том числе для инвалидов, передвигающихся на кресле-коляске 0,75% и 0,25% мест со свободным доступом повышенной комфортности (ширина места 0,5м, ширина прохода между рядами</p>	

	<p>не менее 0,65м. Остальные 4% мест разместить в зоне действия усиления звука, в зоне видимости «бегущей строки» или сурдопереводчика.</p> <p>Площадка для зрителей на креслах-колясках должна быть горизонтальной с уклоном не более 1,5% и размерами не менее 0,9 *1,4м</p> <p>-у стойки вахтера установить информационную индукционную систему (индукционную петлю)</p> <p>-обустроить предупреждающие тактильно-контрастные указатели глубиной 0,5-0,6м на расстоянии 0,3м от внешнего края прилавка</p>	
Санитарно-гигиенические помещения		
5	<p>- оборудовать для инвалидов и МГН доступные кабинку или туалетную комнату в соответствии с СП 59.13330.2016 (раздел 6.3 «Санитарно-бытовые помещения») и ГОСТ Р 51261-2017 «Устройства опорные стационарные реабилитационные. Типы и технические требования»</p> <p>-по одному умывальнику в туалетной комнате и столовой оборудовать поручнями в соответствии с ГОСТ Р 51261-2017 «Устройства опорные стационарные реабилитационные. Типы и технические требования» и кранами рычажного типа</p> <p>-несколько крючков в гардеробе оборудовать на высоте не более 130см</p>	
Системы информации на объекте		
6	<p>-разместить цветографические указатели и знаки, в том числе цветную разметку, щиты, стенды, электронные информационные табло, мониторы, дисплеи, тактильные таблички и схемы с рельефным шрифтом, световые маяки</p> <p>- визуальная информация должна располагаться на контрастном фоне с размерами знаков, соответствующими расстоянию рассматривания, быть увязана с художественным решением интерьера и располагаться на высоте не менее 1,5 м и не более 4,5 м от уровня пола</p>	
7	<p>Объект оборудовать индукционными системами, пассивными инфракрасными системами, которые позволяют облегчить восприятие аудио информации людям с нарушением слуха</p>	
8	<p>- при открывании входной двери навстречу движению, на расстоянии ширины полотна от плоскости дверного полотна перед дверью установить предупреждающие тактильно-контрастные указатели глубиной 0,5-0,6м, с высотой рифов 4мм</p> <p>- информирующие тактильные таблички перед входами в кабинеты, для людей с нарушением зрения разместить рядом с дверью со стороны дверной ручки на высоте от 1,2 до 1,6м</p>	

5. Особые отметки

1. Паспорт сформирован на основании акта обследования объекта от «___» _____ 2020 года комиссией, состав которой утвержден приказом МОАУ «Гимназия №1» от «___» _____ 2020 года № _____ (акт обследования объекта прилагается)

2. МОАУ «Гимназия №1» оставляет за собой право вносить изменения и дополнения в Паспорт доступности объекта и предоставляемых на нем услуг с учетом финансирования и потребности в предоставлении услуг на качественно новом уровне с учетом изменения федерального и регионального законодательства.



УТВЕРЖДАЮ

Директор

МОАУ «Гимназия №1»

Е.В. Денисова

2020 г.

АНКЕТА

(информация об объекте социальной инфраструктуры)

к паспорту доступности для инвалидов объекта и предоставляемых на нем услуг в сфере образования (далее – услуги)
№ 1

1. Общие сведения об объекте

- 1.1. Наименование (вид) объекта: Муниципальное общеобразовательное автономное учреждение «Гимназия № 1».
- 1.2. Адрес местонахождения объекта: 460000, Оренбургская область, г. Оренбург, ул. Краснознаменная, д. 34.
- 1.3. Сведения о размещении объекта:
- отдельно стоящее здание 4 этажа, 5643,3 кв.м.
- наличие прилегающего земельного участка- 13439 квм
- 1.4. Год постройки здания: до 1975г, последнего капитального ремонта 2008 г.
- 1.5. Дата предстоящих плановых ремонтных работ: текущего – 2021 г., капитального – нет
- Сведения об организации, расположенной на объекте:**
- 1.6. Название организации (учреждения) (полное юридическое наименование – согласно Уставу, краткое наименование): муниципальное общеобразовательное автономное учреждение «Гимназия №1», МОАУ «Гимназия № 1»
- 1.7. Юридический адрес организации (учреждения): 460000, Оренбургская область, г. Оренбург, ул. Краснознаменная, д. 34.
- 1.8. Основание для пользования объектом (оперативное управление, аренда, собственность)
- 1.9. Форма собственности (государственная, негосударственная)
- 1.10. Территориальная принадлежность (федеральная, региональная, муниципальная)
- 1.11. Вышестоящая организация (наименование) – Управление образования администрации г. Оренбурга
- 1.12. Адрес вышестоящей организации, другие координаты – 460000, Оренбургская область, г. Оренбург, ул. Кирова 44.

2. Характеристика деятельности организации на объекте

- 2.1 Сфера деятельности (здравоохранение, Образование, социальная защита, физическая культура и спорт, культура, связь и информация, транспорт, жилой фонд, потребительский рынок и сфера услуг, другое)
- 2.2 Виды оказываемых услуг – образовательные.
- 2.3 Форма оказания услуг: (на объекте, с длительным пребыванием, в т.ч. проживанием, на дому, в полустационарной форме, дистанционно)
- 2.4 Категории обслуживаемого населения по возрасту: (дети, взрослые трудоспособного возраста, пожилые; все возрастные категории)
- 2.5 Категории обслуживаемых инвалидов: инвалиды, передвигающиеся на коляске, инвалиды с нарушениями опорно-двигательного аппарата; нарушениями зрения, нарушениями слуха, нарушениями умственного развития-все категории
- 2.6 Плановая мощность: посещаемость (количество обслуживаемых в день), вместимость, пропускная способность – 1104 чел.
- 2.7 Участие в исполнении ИПР инвалида, ребенка-инвалида (да, нет)

3. Состояние доступности объекта для инвалидов и других маломобильных групп населения (МГН)

3.1. Путь следования к объекту пассажирским транспортом (описать маршрут движения с использованием пассажирского транспорта): Следует троллейбус №2,4,7, автобусы № 31,59,30,51,25,56,61,67, маршрутное такси № 42,62.

наличие адаптированного пассажирского транспорта, следующего к объекту: нет.

3.2. Путь к объекту от ближайшей остановки пассажирского транспорта:

Путь к ОСИ от ближайшей остановки пассажирского транспорта: 230 метров.

3.2.2 время движения (пешком): 5-7 минут

3.2.3 наличие выделенного от проезжей части пешеходного пути (да, нет):

3.2.4 Перекрестки (нерегулируемые; регулируемые, со звуковой сигнализацией, таймером; нет)

3.2.5 Информация на пути следования к ОСИ (акустическая, тактильная, визуальная): нет

3.2.6 Перепады высоты на пути: есть

Их обустройство для инвалидов на коляске: нет

3.3 Вариант организации доступности ОСИ (формы обслуживания)* с учетом СП 35-101-2001

№№ п/п	Категория инвалидов (вид нарушения)	Вариант организации доступности объекта
1.	Все категории инвалидов и МГН	ДУ
	<i>в том числе инвалиды:</i>	
2	передвигающиеся на креслах-колясках	ВНД
3	с нарушениями опорно-двигательного аппарата	ДУ
4	с нарушениями зрения	ДУ
5	с нарушениями слуха	ДУ
6	с нарушениями умственного развития	ДУ

* - указывается один из вариантов: «А», «Б», «ДУ», «ВНД»

4. Управленческое решение(предложения по адаптации основных структурных элементов объекта)

№№ п/п	Основные структурно-функциональные зоны объекта	Рекомендации по адаптации объекта (вид работы)*
1	Территория, прилегающая к зданию (участок)	Текущий ремонт
2	Вход (входы) в здание	Текущий ремонт
3	Путь (пути) движения внутри здания (в т.ч. пути эвакуации)	Текущий и капитальный ремонт
4	Зона целевого назначения здания (целевого посещения объекта)	Текущий ремонт
5	Санитарно-гигиенические помещения	Текущий и капитальный ремонт
6	Система информации на объекте (на всех зонах)	Текущий ремонт
7	Пути движения к объекту (от остановки транспорта)	Индивидуальное решение с ТСР
8.	Все зоны и участки	Текущий и капитальный ремонт

*- указывается один из вариантов (видов работ): не нуждается; ремонт (текущий, капитальный); индивидуальное решение с ТСР; технические решения невозможны – организация альтернативной формы обслуживания

Размещение информации на Карте доступности субъекта РФ согласовано _____

(подпись, Ф.И.О., должность; координаты для связи уполномоченного представителя объекта)



АКТ ОБСЛЕДОВАНИЯ
к паспорту доступности для инвалидов объекта и предоставляемых на нем
услуг в сфере образования (далее – услуги)
№ 1

Оренбургская область
Наименование территориального
образования субъекта РФ

« ___ » _____ 2020 г.

1. Общие сведения об объекте

- 1.1. Наименование (вид) объекта: Муниципальное образовательное автономное учреждение «Гимназия №1»
- 1.2. Адрес объекта: 460000, г. Оренбург, ул. Краснознаменная, д.34
- 1.3. Сведения о размещении объекта:
- отдельно стоящее здание 4 этажа, 5643,3 кв.м.
- наличие прилегающего земельного участка- 13439 кв м
- 1.4. Год постройки зданий: 1975г., год последней реконструкции– 2008г.
- 1.5. Дата предстоящих плановых ремонтных работ: текущего - 2021г., капитального нет.
- сведения об организации, расположенной на объекте**
- 1.6. Название организации (учреждения), (полное юридическое наименование – согласно Уставу, краткое наименование) Муниципальное образовательное автономное учреждение «Гимназия №1», МОАУ «Гимназия №1»
- 1.7. Юридический адрес организации (учреждения) 460000, г. Оренбург, ул. Краснознаменная, д.34

2. Характеристика деятельности организации на объекте

Дополнительная информация: образовательные услуги

3. Состояние доступности объекта

- 3.1 Путь следования к объекту пассажирским транспортом (описать маршрут движения с использованием пассажирского транспорта)
общественный транспорт - автобусы №31,30,59,61,25,56,67, троллейбусы №2,4,7, маршрутное такси №42,62 до остановки «8-е Марта»
наличие адаптированного пассажирского транспорта к объекту: нет
- 3.2.1 расстояние до объекта от остановки транспорта 230 м
- 3.2.2 время движения (пешком) 5-7 мин
- 3.2.3 наличие выделенного от проезжей части пешеходного пути (да, нет),
- 3.2.4 Перекрестки: нерегулируемые; регулируемые, со звуковой сигнализацией, таймером; да
- 3.2.5 Информация на пути следования к объекту: акустическая, тактильная, визуальная; нет
- 3.2.6 Перепады высоты на пути: есть, нет (описать): бордюры
Их обустройство для инвалидов на коляске: да, нет

3.3 Организация доступности объекта для инвалидов – форма обслуживания

№№ п/п	Категория инвалидов (вид нарушения)	Вариант организации доступности объекта (формы обслуживания)*
1.	Все категории инвалидов и МГН	ДУ
	<i>в том числе инвалиды:</i>	
2	передвигающиеся на креслах-колясках	ВНД
3	с нарушениями опорно-двигательного аппарата	ДУ
4	с нарушениями зрения	ДУ
5	с нарушениями слуха	ДУ
6	с нарушениями умственного развития	ДУ

* - указывается один из вариантов: «А», «Б», «ДУ», «ВНД»

3.4 Состояние доступности основных структурно-функциональных зон

№№ п/п	Основные структурно-функциональные зоны	Состояние доступности, в том числе для основных категорий инвалидов**	Приложение	
			№ на плане	№ фото
1	Территория, прилегающая к зданию (участок)	ДУ	№№ 1-3	№№ 1-4
2	Вход (входы) в здание	ДУ	№№ 4-8	№№ 5-14
3	Путь (пути) движения внутри здания (в т.ч. пути эвакуации)	ДУ	№№ 9-12	№№ 15-50
4	Зона целевого назначения здания (целевого посещения объекта)	ДУ	№№ 13-15	№№ 51-70
5	Санитарно-гигиенические помещения	ВНД	№ 16,17	№№ 71-79
6	Система информации и связи (на всех зонах)	ДУ	-	№№ 80-90
7	Пути движения к объекту (от остановки транспорта)	ДУ	-	-

** Указывается: ДП-В - доступно полностью всем; ДП-И (К, О, С, Г, У) – доступно полностью избирательно (указать категории инвалидов); ДЧ-В - доступно частично всем; ДЧ-И (К, О, С, Г, У) – доступно частично избирательно (указать категории инвалидов); ДУ - доступно условно, ВНД - недоступно

3.5. ИТОГОВОЕ ЗАКЛЮЧЕНИЕ о состоянии доступности ОСИ: Доступно условно для всех категорий, требуется помощь сотрудника, за исключением зоны санитарно-гигиенические помещения, данная зона в настоящий момент для инвалидов-колясочников временно недоступна. Автопарковка и стоянка для транспортного средства, а также туалетная комната для инвалидов на данном объекте отсутствует. Рекомендуется информацию о недоступности для инвалидов – колясочников данных элементов, разместить на сайте МОАУ «Гимназия №1»

4. Управленческое решение (проект)

4.1. Рекомендации по адаптации основных структурных элементов объекта:

№ № п \ п	Основные структурно-функциональные зоны объекта	Рекомендации по адаптации объекта (вид работы)*
1	Территория, прилегающая к зданию (участок)	Текущий ремонт
2	Вход (входы) в здание	Текущий ремонт
3	Путь (пути) движения внутри здания (в т.ч. пути эвакуации)	Текущий и капитальный ремонт
4	Зона целевого назначения здания (целевого посещения объекта)	Текущий ремонт
5	Санитарно-гигиенические помещения	Текущий и капитальный ремонт
6	Система информации на объекте (на всех зонах)	Текущий ремонт
7	Пути движения к объекту (от остановки транспорта)	Индивидуальное решение с ТСР
8.	Все зоны и участки	Текущий и капитальный ремонт

*- указывается один из вариантов (видов работ): не нуждается; ремонт (текущий, капитальный); индивидуальное решение с ТСР; технические решения невозможны – организация альтернативной формы обслуживания

4.2. Период проведения работ _____ годы в рамках исполнения _____

(указывается наименование документа: программы, плана)

4.3 Ожидаемый результат (по состоянию доступности) после выполнения работ по адаптации доступность для всех категорий инвалидов универсальная

Оценка результата исполнения программы, плана (по состоянию доступности) _____

4.4. Для принятия решения требуется, не требуется (нужное подчеркнуть):

4.4.1. согласование на Комиссии _____
(наименование Комиссии по координации деятельности в сфере обеспечения доступной среды жизнедеятельности для инвалидов и других МГН)

4.4.2. согласование работ с надзорными органами (в сфере проектирования и строительства, архитектуры, охраны памятников, другое - указать)

4.4.3. техническая экспертиза; разработка проектно-сметной документации;

4.4.4. согласование с вышестоящей организацией (собственником объекта);

4.4.5. согласование с общественными организациями инвалидов да _____;

4.4.6. другое _____

Имеется заключение уполномоченной организации о состоянии доступности объекта (наименование документа и выдавшей его организации, дата), прилагается

4.7. Информация может быть размещена (обновлена) на Карте доступности субъекта РФ

(наименование сайта, портала)

5. Особые отметки

ПРИЛОЖЕНИЯ:

Результаты обследования:

- | | |
|--|-----------------|
| 1. Территории, прилегающей к объекту | на <u>2</u> л. |
| 2. Входа (входов) в здание | на <u>3</u> л. |
| 3. Путей движения в здании | на <u>3</u> л. |
| 4. Зоны целевого назначения объекта | на <u>5</u> л. |
| 5. Санитарно-гигиенических помещений | на <u>2</u> л. |
| 6. Системы информации (и связи) на объекте | на <u>3</u> л. |
| 7. Результаты фотофиксации на объекте: <u>МОАУ «Гимназия №1», 460000, г. Оренбург, ул. Краснознаменная, д.34</u> | на <u>45</u> л. |
| 8. Этажные плана объекта: <u>МОАУ «Гимназия №1», 460000, г. Оренбург, ул. Краснознаменная, д.34</u> | на <u>2</u> л. |

Другое (в том числе дополнительная информация о путях движения к объекту)

Руководитель рабочей группы:

Заместитель директора
(Должность, Ф.И.О.)


Ткаченко А.В.


(Подпись)

Члены рабочей группы:

Заместитель директора
(Должность, Ф.И.О.)

Кусанов Ж.А.


(Подпись)

Специалист ОТ
(Должность, Ф.И.О.)

Семенова И.В.

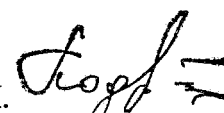

(Подпись)

В том числе:

представители общественных организаций инвалидов
Представитель ООО ВОИ,
эксперт в области создания и обеспечения безбарьерной среды
для людей с инвалидностью и МГН
(Должность, Ф.И.О.)



Подгайный В.П.


(Подпись)

представители организации, расположенной на объекте

(Должность, Ф.И.О.)

(Подпись)

(Должность, Ф.И.О.)

(Подпись)

Управленческое решение согласовано « ____ » _____ 20__ г. (протокол № ____)
Комиссией (название) _____

I Результаты обследования:
1. Территории, прилегающей к зданию (участка)
МОАУ «Гимназия №1»,
460000, г. Оренбург, ул. Краснознаменная, д.34
Наименование объекта, адрес

№ п/п	Наименование функционально-планировочного элемента	Наличие элемента			Выявленные нарушения и замечания		Работы по адаптации объектов	
		есть/нет	№ на плане	№ фото	Содержание	Значимо для инвалида (категория)	Содержание	Виды работ
1.1	Вход (входы) на территорию	есть	№ 1	№ 1	-нет доступных для МГН элементов информации об объекте	К,О, С,Г	-у входа на территорию объекта разместить доступные для МГН элементы информации об объекте согласно ГОСТ Р 52131-2003 и СП-101-2001	ТР
1.2	Путь (пути) движения на территории	есть	№ 2	№ № 2, 3	-на пути движения по территории до доступного входа отсутствуют элементы информационной поддержки и навигации	К,О, С	-разместить на пути движения по территории до доступного входа элементы информационной поддержки и навигации	ТР
1.3	Лестница (наружная)	нет	-	-	-	-	-	-
1.4	Пандус (наружный)	нет	-	-	-	-	-	-
1.5	Автостоянка и парковка	нет	№ 3	№ 4	- не выделено ни одно машино-место для стоянки (парковки) транспортного средства инвалида-колясочника	К	- на территории объекта, не далее 50м от доступного входа (входа №2) выделить 1-2 места для стоянки (парковки) транспортного средства инвалида-колясочника и обозначить дорожной разметкой с размерами 6,0х3,6м с обозначением знака инвалида и вертикальным знаком на высоте от 1,5 до 2,0м.	ТР

	ОБЩИЕ требования к зоне	-Беспрепятственное и удобное передвижение МГН по участку к зданию -информационная поддержка на всех путях движения МГН -возможность совмещения транспортных проездов и пешеходных дорог на пути к объектам -наличие гигиенических сертификатов на материалы (оснащение, оборудование, изделия, приборы), используемые инвалидами -организация мест отдыха на участке
--	--------------------------------	--

II Заключение по зоне:

Наименование структурно-функциональной зоны	Состояние доступности* (к пункту 3.4 Акта обследования ОСИ)	Приложение		Рекомендации по адаптации (вид работы) ** к пункту 4.1 Акта обследования ОСИ
		№ на плане	№ фото	
Территория, прилегающая к зданию (участок)	ДУ	№№ 1-3	№№ 1-4	ТР

* указывается: **ДП-В** - доступно полностью всем; **ДП-И** (К, О, С, Г, У) – доступно полностью избирательно (указать категории инвалидов); **ДЧ-В** - доступно частично всем; **ДЧ-И** (К, О, С, Г, У) – доступно частично избирательно (указать категории инвалидов); **ДУ** - доступно условно, **ВНД** – недоступно

**указывается один из вариантов: не нуждается; ремонт (текущий, капитальный); индивидуальное решение с ТСР; технические решения невозможны – организация альтернативной формы обслуживания

Комментарий к заключению: Мероприятия по техническому обустройству возможны в порядке текущего ремонта, для адаптации требуется помощь сотрудников. В настоящее время информацию об отсутствии на объекте автопарковки и стоянки для транспортного средства инвалида-колясочника рекомендуется разместить на сайте МОАУ «Гимназия №1»

I Результаты обследования:
2. Входа (входов) в здание
МОАУ «Гимназия №1»,
460000, г. Оренбург, ул. Краснознаменная, д.34
Наименование объекта, адрес

№ п/п	Наименование функционально-планировочного элемента	Наличие элемента			Выявленные нарушения и замечания		Работы по адаптации объектов	
		есть/нет	№ на плане	№ фото	Содержание	Значимо для инвалида (категория)	Содержание	Виды работ
2.1	Лестница (наружная)	есть	№ 4	№ 5	-перед лестницей нет предупреждающих тактильно-контрастных указателей; -на проступях краевых ступеней лестничного марша нет контрастных полос	К,О, С	-обустроить предупреждающие тактильно-контрастные указатели глубиной 0,5-0,6м на расстоянии 0,3м от внешнего края проступи верхней и нижней ступени - на проступи краевых ступеней лестничных маршей нанести полосы, контрастные с поверхностью ступеней (желтого цвета)	ТР
2.2	Пандус (наружный)	есть	№ 5	№ 6	-пандус (наружный) оборудован поручнями не соответствующим техническим требованиям предъявляемым к опорным стационарным устройствам	К,О	-поручни пандуса наружного оборудовать в соответствии с требованиями СП 59.13330.2016 и ГОСТ Р 51261-2017 «Устройства опорные стационарные реабилитационные. Типы и технические требования», в настоящее время доступность организовать с помощью обученного персонала	ТР
2.3	Входная площадка (перед дверью)	есть	№ 6	№ 7, 8	-входная площадка главного входа не оборудована навесом	К,О, С,Г	-входную площадку оборудовать навесом	ТР
2.4	Дверь (входная)	есть	№ 7	№ 9, 10, 11,	- при открывании дверей навстречу движению, на расстоянии ширины полотна от плоскости дверного полотна перед	К,О, С	- при открывании двери навстречу движению, на расстоянии ширины полотна от плоскости	ТР

				12, 13	дверьми отсутствуют предупреждающие тактильно-контрастные указатели -при движении на выход перед входными дверьми нет предупреждающих тактильно-контрастных указателей -дверь входная главного входа имеет порог-8см, дверной проем-83см -дверь входная (вход №2) имеет порог-6см		дверного полотна перед дверью установить предупреждающие тактильно-контрастные указатели глубиной 0,5-0,6м, с высотой рифов 5мм -перед входной дверью при направлении на выход обустроить предупреждающие тактильно-контрастные указатели на расстоянии 0,3м от двери - проемы и пороги дверей привести в соответствие с СП 59.13330.2016 (ширина одной створки должна быть 0,9м и высота порога допускается не более 0,014м), в настоящее время приобрести переносной инвентарный пандус и использовать его при помощи обученного персонала	
2.5	Тамбур	есть	№ 8	№ 14	-	-	-	-
	ОБЩИЕ требования к зоне	Как минимум один вход, приспособленный для МГН с поверхности земли, наличие гигиенических сертификатов на материалы (оснащение, оборудование, изделия, приборы), используемые инвалидами						

II Заключение по зоне:

Наименование структурно-функциональной зоны	Состояние доступности* (к пункту 3.4 Акта обследования ОСИ)	Приложение		Рекомендации по адаптации (вид работы) ** к пункту 4.1 Акта обследования ОСИ
		№ на плане	№ фото	
Вход (входы) в здание	ДУ	№№ 4-8	№№ 5-14	ТР

* указывается: ДП-В - доступно полностью всем; ДП-И (К, О, С, Г, У) – доступно полностью избирательно (указать категории инвалидов); ДЧ-В - доступно частично всем; ДЧ-И (К, О, С, Г, У) – доступно частично избирательно (указать категории инвалидов); ДУ - доступно условно, ВНД - недоступно

**указывается один из вариантов: не нуждается; ремонт (текущий, капитальный); индивидуальное решение с ТСП; технические решения невозможны – организация альтернативной формы обслуживания

Комментарий к заключению: Мероприятия по техническому обустройству возможны в порядке текущего ремонта. Для адаптации необходимо организовать помощь сотрудников.

I Результаты обследования:

3. Пути (путей) движения внутри здания (в т.ч. путей эвакуации)

МОАУ «Гимназия №1»,

460000, г. Оренбург, ул. Краснознаменная, д.34

Наименование объекта, адрес

№ п/п	Наименование функционально-планировочного элемента	Наличие элемента			Выявленные нарушения и замечания		Работы по адаптации объектов	
		есть/нет	№ на плане	№ фото	Содержание	Значимое для инвалидов (категория)	Содержание	Виды работ
3.1	<u>Вестибюль, коридор, зона ожидания</u>	есть	№ 9	№ № 15, 16, 17, 18, 19, 20	-в вестибюле нет доступной для МГН и инвалидов-колясочников информации о схеме движения инвалидов по зданию с указанием доступных мест общего пользования и обслуживания -в коридоре, в зоне ожидания отсутствуют сиденья с подлокотниками	К,О, С,Г	-разработать и установить тактильную или тактильно-звуковую мнемосхему отображающую информацию о помещениях на объекте и с указанием доступных мест -предусмотреть не менее одного стула (кресла) с подлокотниками и надежной опорой для спины и обозначить знаком доступности для инвалидов	ТР
3.2	Лестница (внутри здания)	есть	№ 10	№ № 21, 22, 23, 24, 25, 26, 27, 28, 29	-лестницы внутри здания не оборудованы поручнями, соответствующими техническим требованиям, предъявляемым к опорным стационарным устройствам -перед лестницами нет предупреждающих тактильно-контрастных указателей -на проступях краевых ступеней лестничных маршей при движении сверху нет контрастных полос	К,О, С	-на лестницах установить поручни согласно ГОСТ Р 51261-2017 «Устройства опорные стационарные реабилитационные. Типы и технические требования» -обустроить предупреждающие тактильно-контрастные указатели глубиной 0,5-0,6м на расстоянии 0,3м от внешнего края проступи верхней и нижней ступени - на проступи	ТР

							краевых ступеней лестничных маршей сверху нанести полосы, контрастные с поверхностью ступеней (желтого цвета)	
3.3	Пандус (внутри здания)	нет	-	-	-	-	-	-
3.4	Лифт пассажирский (или подъемник)	нет	-	-	-	-	-	-
3.5	Дверь	есть	№ 11	№ 30, 31, 32, 33, 34, 35, 36, 37, 38, 39, 40, 41, 42	-двери в учебные классы и библиотеку имеют проемы 85см и пороги от 6 до 8см -двери в тамбурах имеют проемы -77см и пороги -4 и 7см соответственно -дверь с лестницы на 2-й этаж имеет проем -70см - при открывании дверей (в месте получения услуги) навстречу движению, на расстоянии ширины полотна от плоскости дверного полотна перед дверью отсутствуют предупреждающие тактильно-контрастные указатели -при движении на выход перед дверьми (в месте получения услуги) нет предупреждающих тактильно-контрастных указателей	К,О, С	- проемы и пороги дверей привести в соответствие с СП 59.13330.2016 (ширина одной створки должна быть 0,9м и высота порога допускается не более 0,014м), в настоящее время приобрести переносной инвентарный пандус и использовать его при помощи обученного персонала - при открывании двери (в месте получения услуги) навстречу движению, на расстоянии ширины полотна от плоскости дверного полотна перед дверью установить предупреждающие тактильно-контрастные указатели глубиной 0,5-0,6м, с высотой рифов 4мм -перед дверьми при направлении на выход обустроить предупреждающие тактильно-контрастные указатели глубиной 0,5-0,6м, с высотой рифов 4мм на расстоянии 0,3м от двери	КР, ТР
3.6	Пути эвакуации (в	есть	№ 12	№	-на путях эвакуации имеются дверные проемы	К,О, С	-пороги и дверные проемы привести в	КР, ТР

т.ч. зоны безопасности)		43, 44, 45, 46, 47, 48, 49, 50	менее 0,9м с порогами более 0,014м		соответствие с СП 59.13330.2016 (пороги не более 0,014м, дверные проемы не менее 0,9м)
ОБЩИЕ требования к зоне	Наиболее удобный и короткий путь к зоне целевого назначения, гигиенические сертификаты на материалы (оснащение, оборудование, изделия, приборы), используемые инвалидами, выключатели и розетки – на высоте 0,8м от уровня пола, Зоны отдыха – на каждом доступном МГН этаже на 2-3 места				

II Заключение по зоне:

Наименование структурно-функциональной зоны	Состояние доступности* (к пункту 3.4 Акта обследования ОСИ)	Приложение		Рекомендации по адаптации (вид работы) ** к пункту 4.1 Акта обследования ОСИ
		№ на плане	№ фото	
Путь (пути) движения внутри здания (в т.ч. пути эвакуации)	ДУ	№№ 9-12	№№ 15-50	ТР, КР

* указывается: ДП-В - доступно полностью всем; ДП-И (К, О, С, Г, У) – доступно полностью избирательно (указать категории инвалидов); ДЧ-В - доступно частично всем; ДЧ-И (К, О, С, Г, У) – доступно частично избирательно (указать категории инвалидов); ДУ - доступно условно, ВНД - недоступно

**указывается один из вариантов: не нуждается; ремонт (текущий, капитальный); индивидуальное решение с ТСР; технические решения невозможны – организация альтернативной формы обслуживания

Комментарий к заключению: Мероприятия по техническому обустройству возможны в порядке текущего и капитального ремонта. Для адаптации необходимо организовать помощь сотрудников.

I Результаты обследования:

4. Зоны целевого назначения здания (целевого посещения объекта)

Вариант I – зона обслуживания инвалидов

МОАУ «Гимназия №1»,

460000, г. Оренбург, ул. Краснознаменная, д.34

Наименование объекта, адрес

№ п/п	Наименование функционально-планировочного элемента	Наличие элемента			Выявленные нарушения и замечания		Работы по адаптации объектов	
		есть/нет	№ на плане	№ фото	Содержание	Значимо для инвалидов (категория)	Содержание	Виды работ
4.1	Кабинетная форма обслуживания	есть	№ 13	№ № 51, 52	-нет информирующих тактильных табличек рядом с дверьми для людей с нарушением зрения -в кабинетах отсутствует оборудование для людей с нарушением слуха	С	-установить для людей с нарушением зрения информирующие тактильные таблички с использованием рельефных знаков и символов рядом с дверьми кабинетов со стороны дверной ручки на высоте от 1,2 до 1,6м -кабинеты оборудовать индукционным контуром	ТР
4.2	Зальная форма обслуживания	есть	№ 14	№ № 53, 54, 55, 56, 57, 58, 59, 60, 61, 62, 63, 64, 65, 66, 67	-у дверей в актовый зал, спортзал и столовую нет информирующих тактильных табличек для людей с нарушением зрения -отсутствует система усиления звука (индивидуального или коллективного пользования) -в спортзале и на стадионе не предусмотрены	К,О, С,Г	-установить для людей с нарушением зрения информирующие тактильные таблички с использованием рельефных знаков и символов рядом с дверями в залы и столовую со стороны дверной ручки на высоте от 1,2 до 1,6м - залы оборудовать системой усиления звука (индивидуального или коллективного пользования) или предусмотреть места для лиц с нарушением слуха с размещением на расстоянии не более 3м от источника звука - предусмотреть	ТР

					зрительские места для инвалидов		места для инвалидов не менее 5% от общего числа зрителей, в том числе для инвалидов, передвигающихся на кресле-коляске 0,75% и 0,25% мест со свободным доступом повышенной комфортности (ширина места 0,5м, ширина прохода между рядами не менее 0,65м. Остальные 4% мест разместить в зоне действия усиления звука, в зоне видимости «бегущей строки» или сурдопереводчика. Площадка для зрителей на креслах-колясках должна быть горизонтальной с уклоном не более 1,5% и размерами не менее 0,9 * 1,4м	
4.3	Прилавочная форма обслуживания	есть	№ 15	№ № 68, 69, 70	-отсутствует оборудование для людей с нарушением слуха -перед местом получения услуги нет предупреждающих тактильно-контрастных указателей	К,О, С	-установить информационную индукционную систему (индукционную петлю) -обустроить предупреждающие тактильно-контрастные указатели глубиной 0,5-0,6м на расстоянии 0,3м от внешнего края прилавка у стойки вахтера	ТР
4.4	Форма обслуживания с перемещением по маршруту	нет	-	-	-	-	-	-
4.5	Кабина индивидуального обслуживания	нет	-	-	-	-	-	-
	ОБЩИЕ требования к зоне	Места целевого назначения могут быть универсальными, либо специально выделенными для инвалидов и других МГН (в том числе вблизи входов), наличие информирующих обозначений помещений – рядом с дверью, со стороны дверной ручки, на высоте от 1,4 до 1,75м, дублирование рельефными знаками						

II Заключение по зоне:

Наименование структурно-функциональной зоны	Состояние доступности* (к пункту 3.4 Акта обследования ОСИ)	Приложение		Рекомендации по адаптации (вид работы) ** к пункту 4.1 Акта обследования ОСИ
		№ на плане	№ фото	
Зона целевого назначения здания (целевого посещения объекта)	ДУ	№№ 13-15	№№ 51-70	ТР

* указывается: **ДП-В** - доступно полностью всем; **ДП-И** (К, О, С, Г, У) – доступно полностью избирательно (указать категории инвалидов); **ДЧ-В** - доступно частично всем; **ДЧ-И** (К, О, С, Г, У) – доступно частично избирательно (указать категории инвалидов); **ДУ** - доступно условно, **ВНД** - недоступно

**указывается один из вариантов: не нуждается; ремонт (текущий, капитальный); индивидуальное решение с ТСП; технические решения невозможны – организация альтернативной формы обслуживания

Комментарий к заключению: Мероприятия по техническому обустройству возможны в порядке текущего ремонта. Для адаптации необходимо организовать помощь сотрудников.

I Результаты обследования:

**4. Зоны целевого назначения здания (целевого посещения объекта)
Вариант II – места приложения труда**

Наименование функционально-планировочного элемента	Наличие элемента			Выявленные нарушения и замечания		Работы по адаптации объектов	
	есть/нет	№ на плане	№ фото	Содержание	Значимо для инвалида (категория)	Содержание	Виды работ
Место приложения труда	Нет	-	-	-	-	-	-

II Заключение по зоне:

Наименование структурно-функциональной зоны	Состояние доступности* (к пункту 3.4 Акта обследования ОСИ)	Приложение		Рекомендации по адаптации (вид работы) ** к пункту 4.1 Акта обследования ОСИ
		№ на плане	№ фото	
Зоны целевого назначения здания (целевого посещения объекта) - Место приложения труда	-	-	-	-

* указывается: ДП-В - доступно полностью всем; ДП-И (К, О, С, Г, У) – доступно полностью избирательно (указать категории инвалидов); ДЧ-В - доступно частично всем; ДЧ-И (К, О, С, Г, У) – доступно частично избирательно (указать категории инвалидов); ДУ - доступно условно, ВНД - недоступно

**указывается один из вариантов: не нуждается; ремонт (текущий, капитальный); индивидуальное решение с ТСП; технические решения невозможны – организация альтернативной формы обслуживания

I Результаты обследования:

**4. Зоны целевого назначения здания (целевого посещения объекта)
Вариант III – жилые помещения**

Наименование функционально-планировочного элемента	Наличие элемента			Выявленные нарушения и замечания		Работы по адаптации объектов	
	есть/нет	№ на плане	№ фото	Содержание	Значимо для инвалида (категория)	Содержание	Виды работ
Жилые помещения	-	-	-	-	-	-	-

II Заключение по зоне:

Наименование структурно-функциональной зоны	Состояние доступности* (к пункту 3.4 Акта обследования ОСИ)	Приложение		Рекомендации по адаптации (вид работы) ** к пункту 4.1 Акта обследования ОСИ
		№ на плане	№ фото	
Зоны целевого назначения здания (целевого посещения объекта) - Жилые помещения	-	-	-	-

* указывается: **ДП-В** - доступно полностью всем; **ДП-И** (К, О, С, Г, У) – доступно полностью избирательно (указать категории инвалидов); **ДЧ-В** - доступно частично всем; **ДЧ-И** (К, О, С, Г, У) – доступно частично избирательно (указать категории инвалидов); **ДУ** - доступно условно, **ВНД** - недоступно

** указывается один из вариантов: не нуждается; ремонт (текущий, капитальный); индивидуальное решение с ТСП; технические решения невозможны – организация альтернативной формы обслуживания

I Результаты обследования:
5. Санитарно-гигиенических помещений
МОАУ «Гимназия №1».
460000, г. Оренбург, ул. Краснознаменная, д.34
Наименование объекта, адрес

№ п/п	Наименование функционально-планировочного элемента	Наличие элемента			Выявленные нарушения и замечания		Работы по адаптации объектов	
		есть/нет	№ на плане	№ фото	Содержание	Значимо для инвалидов (категория)	Содержание	Виды работ
5.1	Туалетная комната	есть	№ 16	№ № 71, 72, 73, 74, 75, 76, 77	-специально оборудованной для инвалидов доступной кабины или туалетной комнаты на объекте нет -дверной проем в туалетную комнату (1-этаж) составляет 80 см -у двери, со стороны ручки отсутствует информационная табличка, выполненная рельефно-графическим и рельефно-точечным способом -отсутствуют стационарные и откидные поручни -отсутствует система тревожной сигнализации или двухсторонней громкоговорящей связи -умывальники не оборудованы поручнями -умывальники в туалетной комнате и в столовой оборудованы кранами барашкового типа	К,О, С,Г	- оборудовать для инвалидов и МГН доступную кабину или туалетную комнату, в соответствии с СП 59.13330.2016 (раздел 6.3 «Санитарно-бытовые помещения») и ГОСТ Р 51261-2017 «Устройства опорные стационарные реабилитационные. Типы и технические требования» -по одному умывальнику в туалетной комнате и столовой оборудовать поручнями в соответствии с ГОСТ Р 51261-2017 «Устройства опорные стационарные реабилитационные. Типы и технические требования» -один умывальник в туалетной комнате и столовой оборудовать краном рычажного типа	КР
5.2	Душевая/ванная комната	нет	-	-	-	-	-	-
5.3	Бытовая комната (гардеробная)	есть	№ 17	№ № 78, 79	-в гардеробной крючки расположены на высоте 140см	К,О	-несколько крючков оборудовать на высоте не более 130см	ТР

ОБЩИЕ требования к зоне	-Не менее одной универсальной кабины, доступной для всех категорий граждан в любых общественных зданиях (при численности посетителей 50 человек и более или при продолжительности нахождения посетителя в здании 60 мин и более; -установка поручней, штанг, поворотных или откидных сидений - выключатели и розетки – на высоте 0,8м от уровня пола - наличие информирующих обозначений помещений – рядом с дверью, со стороны дверной ручки, на высоте от 1,4 до 1,75м, дублирование рельефными знаками - гигиенические сертификаты на материалы (оснащение, оборудование, изделия, приборы), используемые инвалидами -использование водопроводных кранов рычажного или нажимного действия (или управляемого электронными системами) -управление спуском воды в унитазе на боковой стене кабины
-------------------------	---

II Заключение по зоне:

Наименование структурно-функциональной зоны	Состояние доступности* (к пункту 3.4 Акта обследования ОСИ)	Приложение		Рекомендации по адаптации (вид работы) ** к пункту 4.1 Акта обследования ОСИ
		№ на плане	№ фото	
Туалетная комната	ВНД	№ 16	№№ 71-77	КР
Душевая/ ванная комната	-	-	-	-
Бытовая комната (гардеробная)	ДУ	№ 17	№№ 78,79	ТР

* указывается: ДП-В - доступно полностью всем; ДП-И (К, О, С, Г, У) – доступно полностью избирательно (указать категории инвалидов); ДЧ-В - доступно частично всем; ДЧ-И (К, О, С, Г, У) – доступно частично избирательно (указать категории инвалидов); ДУ - доступно условно, ВНД - недоступно

**указывается один из вариантов: не нуждается; ремонт (текущий, капитальный); индивидуальное решение с ТСР; технические решения невозможны – организация альтернативной формы обслуживания

Комментарий к заключению: Мероприятия по техническому обустройству возможны в порядке капитального и текущего ремонта. В настоящее время структурно-функциональная зона-туалетная комната для инвалидов-колясочников временно недоступна.

I Результаты обследования:
6. Системы информации на объекте
МОАУ «Гимназия №1»,
460000, г. Оренбург, ул. Краснознаменная, д.34
Наименование объекта, адрес

№ п/п	Наименование функционально-планировочного элемента	Наличие элемента			Выявленные нарушения и замечания		Работы по адаптации объектов	
		есть/нет	№ на плане	№ фото	Содержание	Значимость для инвалидов (категория)	Содержание	Виды работ
6.1	Визуальные средства	есть	-	№ № 81, 82, 83, 84, 85, 86, 87, 88, 89	- на объекте отсутствуют визуальные устройства и средства информации, используемые для вспомогательного управления движением и поведением посетителей -отсутствует световой сигнализатор школьного звонка, а также световая сигнализация об эвакуации в случае чрезвычайных ситуаций	К,О, С,Г	-разместить цветографические указатели и знаки, в том числе цветную разметку, щиты, стенды, электронные информационные табло, мониторы, дисплеи, тактильные таблички и схемы с рельефным шрифтом, световые маяки - визуальная информация должна располагаться на контрастном фоне с размерами знаков, соответствующими расстоянию рассмотрения, быть увязана с художественным решением интерьера и располагаться на высоте не менее 1,5 м и не более 4,5 м от уровня пола - установить световой сигнализатор школьного звонка, а также световую сигнализацию об эвакуации в случае чрезвычайных ситуаций	ТР
6.2	Акустические средства	есть	-	№ 90	-на объекте отсутствуют звуковая навигационная система, звуковые маяки, вспомогательные слуховые устройства систем усиления слышимости	С,Г	-объект оборудовать индукционными системами, пассивными инфракрасными системами, которые позволяют облегчить восприятие	ТР

							аудио информации людям с нарушением слуха	
6.3	Тактильные средства	есть	-	№ 80	- при открывании входной двери навстречу движению, на расстоянии ширины полотна от плоскости дверного полотна перед дверью отсутствуют предупреждающие тактильно-контрастные указатели -на пути движения внутри объекта и до получения услуги отсутствуют направляющие и предупреждающие тактильно-контрастные указатели -нет информирующих тактильных табличек перед входами в кабинеты для людей с нарушением зрения	С	- при открывании входной двери навстречу движению, на расстоянии ширины полотна от плоскости дверного полотна перед дверью установить предупреждающие тактильно-контрастные указатели глубиной 0,5-0,6м, с высотой рифов 4мм -установить информирующие тактильные таблички перед входами в кабинеты, для людей с нарушением зрения разместить рядом с дверью со стороны дверной ручки на высоте от 1,2 до 1,6м	ТР
	ОБЩИЕ требования к зоне	<p>-Системы средств информации и сигнализации об опасности должны быть комплексными для всех категорий инвалидов (визуальными, звуковыми и тактильными) и соответствовать ГОСТ</p> <p>-знаки и символы должны быть идентичными в пределах здания, комплекса сооружений, в одном районе, соответствовать знакам в нормативных документах по стандартизации</p> <p>-система средств информации зон и помещений должна обеспечивать непрерывность информации, своевременное ориентирование и однозначное опознание объектов и мест посещения</p> <p>-возможность получения информации об ассортименте представляемых услуг, размещении и назначении функциональных элементов, расположении путей эвакуации, предупреждать об опасности в экстремальных ситуациях</p> <p>- визуальная информация располагается на контрастном фоне с размерами знаков, соответствующих рассмотрению и должна быть увязана с художественным решением интерьера</p> <p>-система оповещения о пожаре – световая, синхронно со звуковой сигнализацией</p>						

II Заключение по зоне:

Наименование структурно-функциональной зоны	Состояние доступности* (к пункту 3.4 Акта обследования ОСИ)	Приложение		Рекомендации по адаптации (вид работы) ** к пункту 4.1 Акта обследования ОСИ
		№ на плане	№ фото	
Системы информации на объекте	ДУ	-	№№ 80-90	ТР

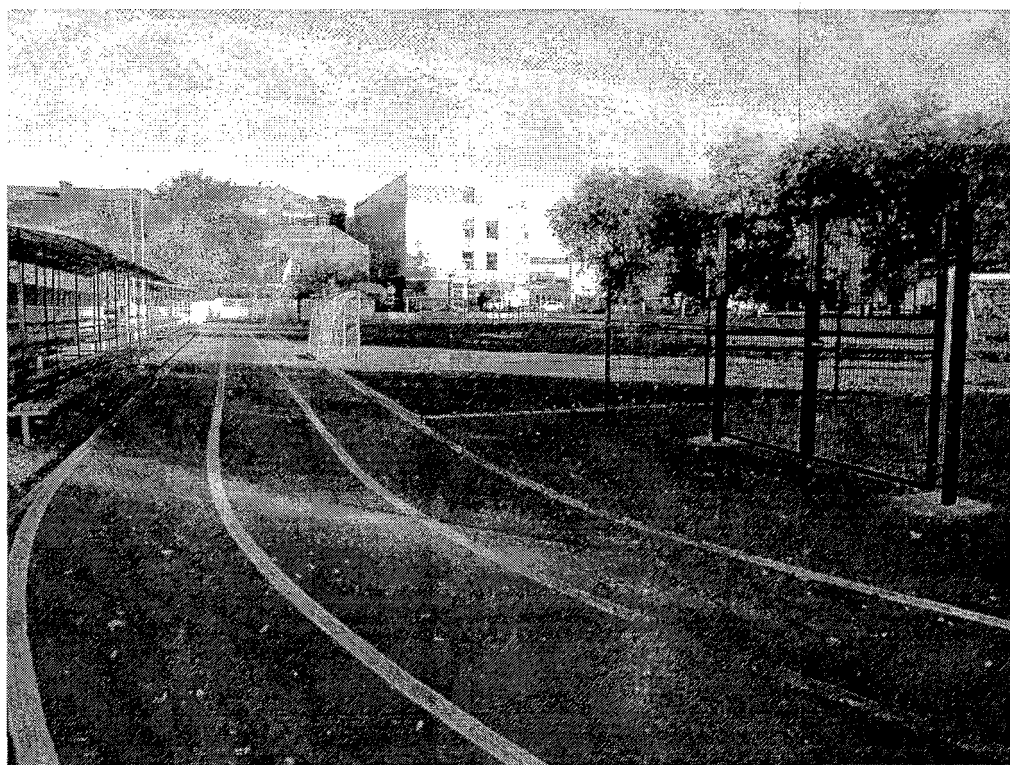
* указывается: **ДП-В** - доступно полностью всем; **ДП-И** (К, О, С, Г, У) – доступно полностью избирательно (указать категории инвалидов); **ДЧ-В** - доступно частично всем; **ДЧ-И** (К, О, С, Г, У) – доступно частично избирательно (указать категории инвалидов); **ДУ** - доступно условно, **ВНД** - недоступно

**указывается один из вариантов: не нуждается; ремонт (текущий, капитальный); индивидуальное решение с ТСР; технические решения невозможны – организация альтернативной формы обслуживания

Комментарий к заключению: Мероприятия по техническому обустройству возможны в порядке текущего ремонта. Для адаптации необходимо организовать помощь сотрудников.



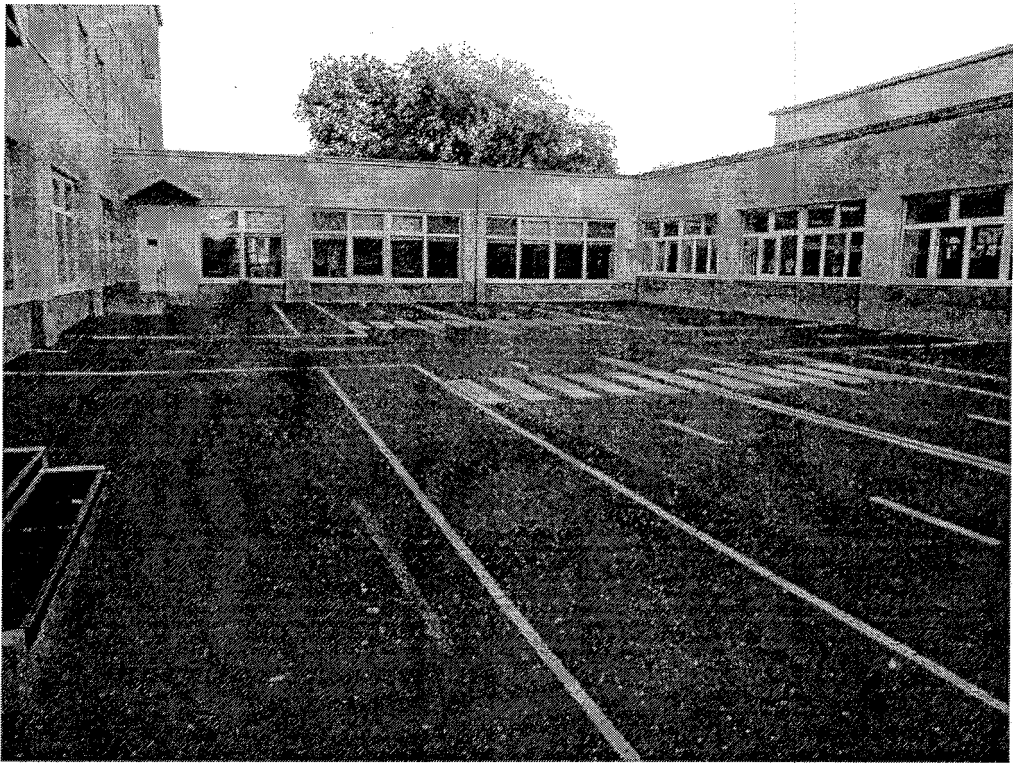
Вход на территорию – Фото №1



Путь движения на территории – Фото №2



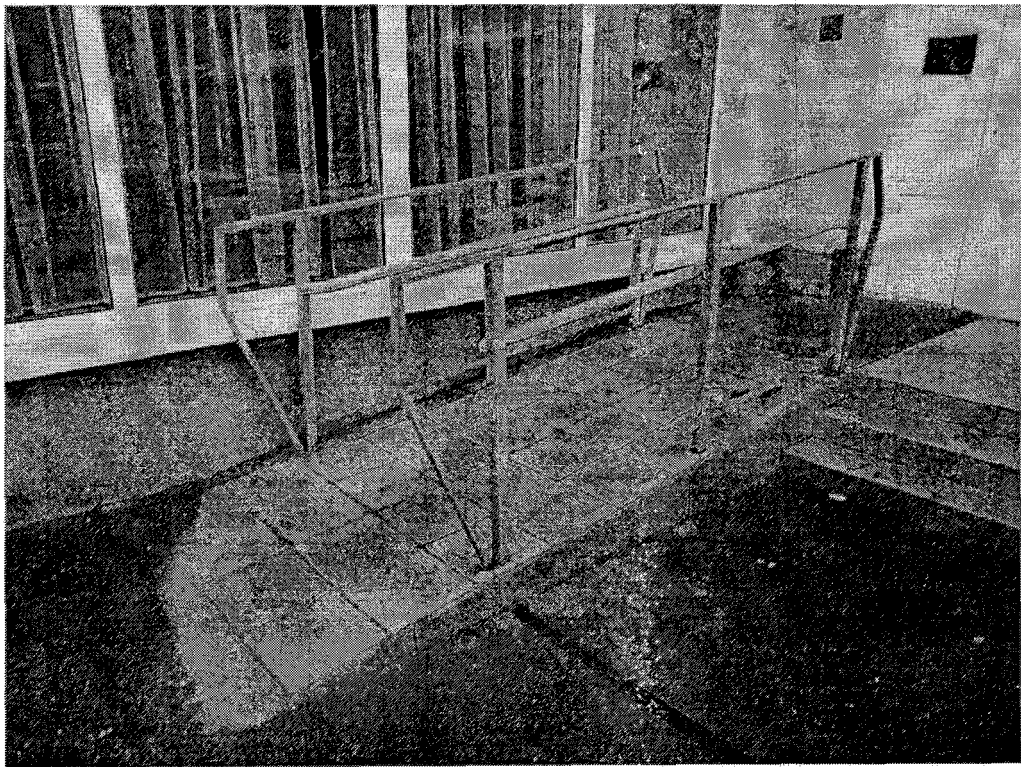
Путь движения на территории – Фото №3



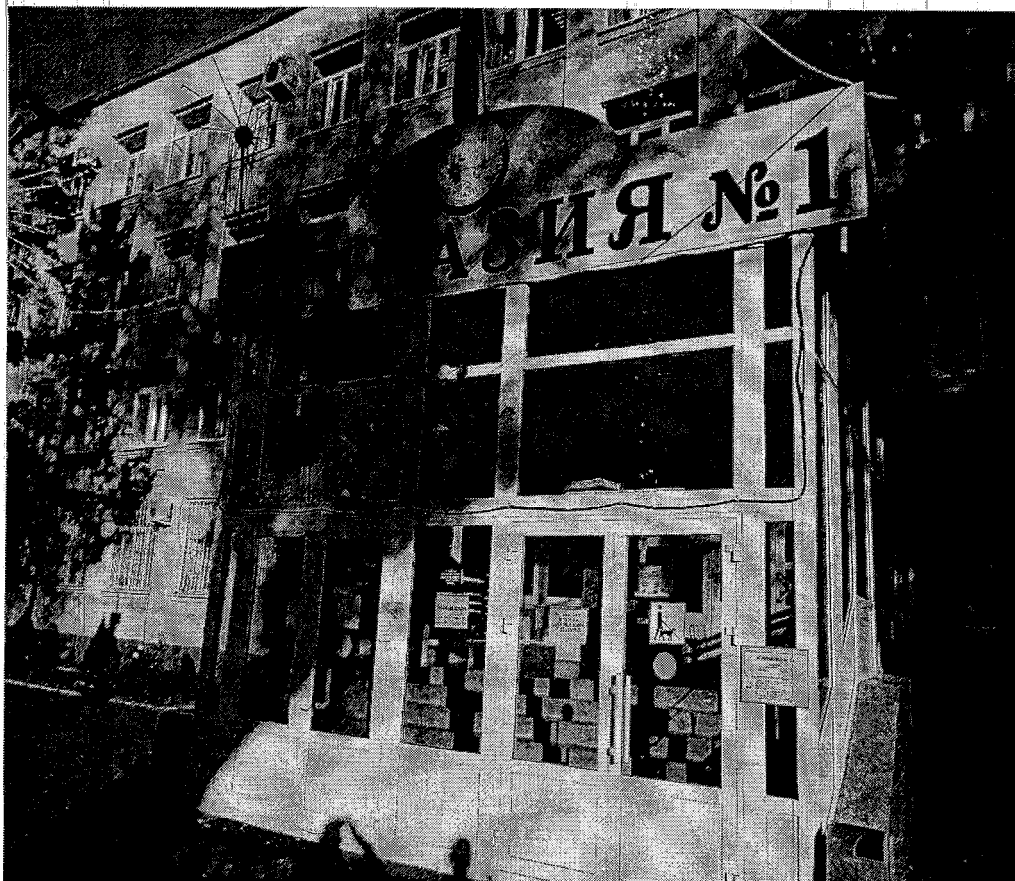
Место предполагаемой автостоянки и парковки – Фото №4



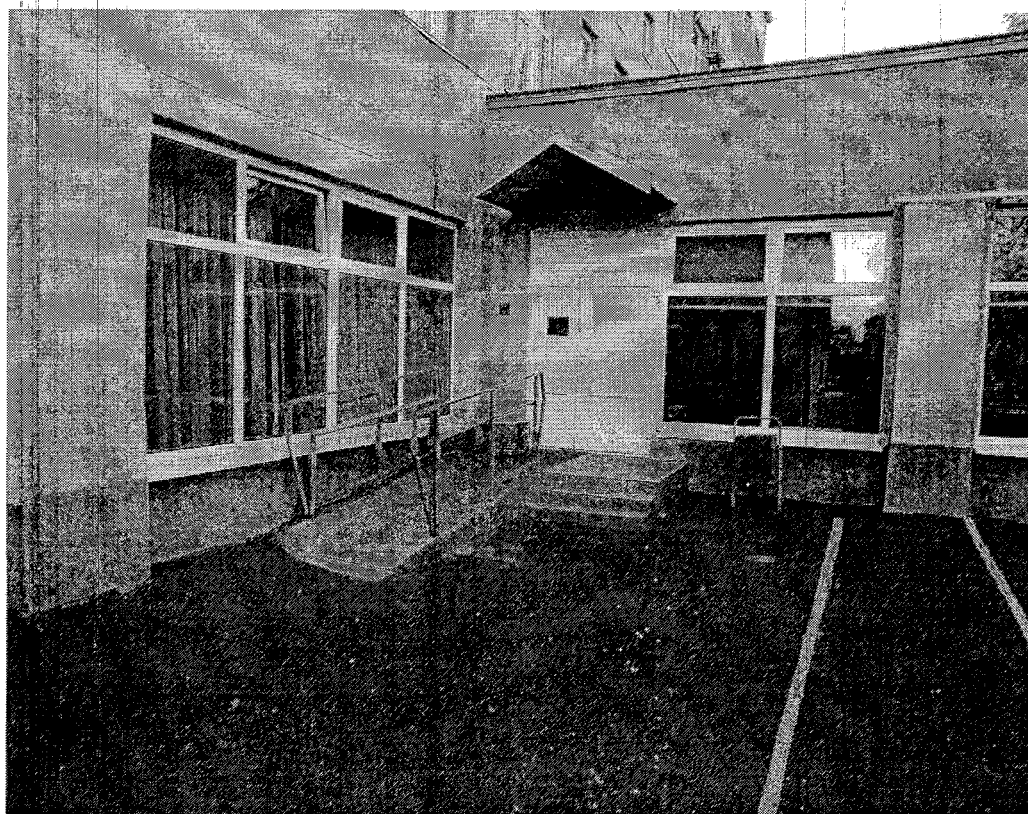
Лестница (наружная, вход №2) – Фото №5



Пандус (наружный, вход №2) – Фото №6



Входная площадка (перед дверью, главный вход) – Фото №7



Входная площадка (перед дверью, вход №2) – Фото №8



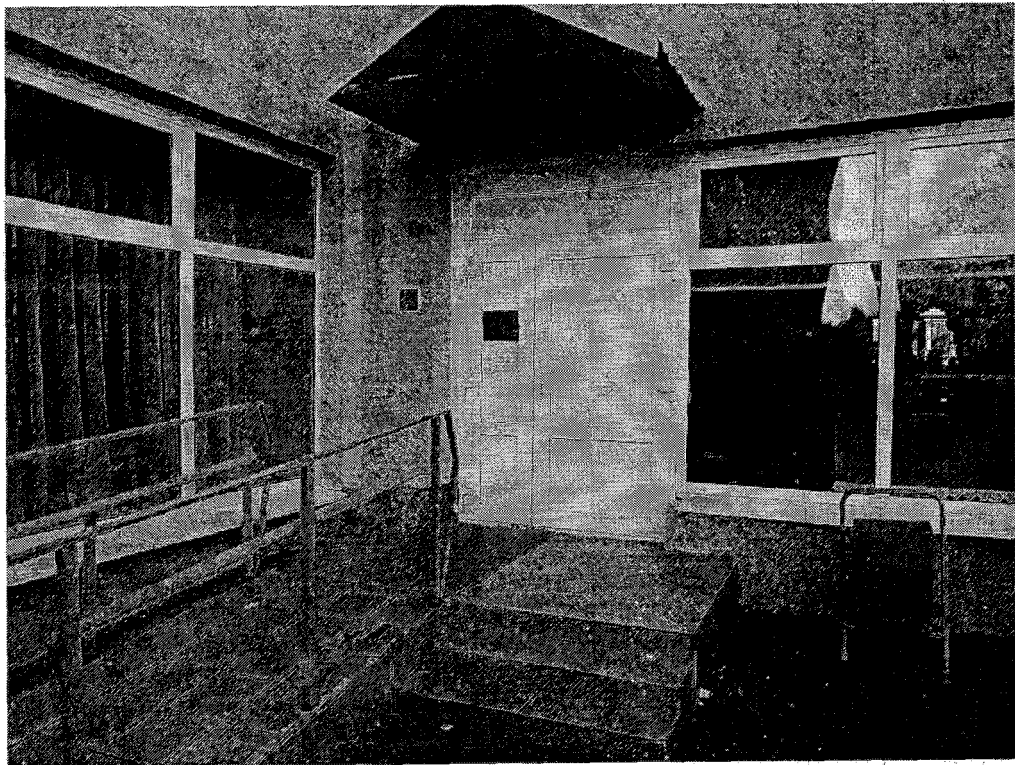
Дверь (входная, главный вход) – Фото №9



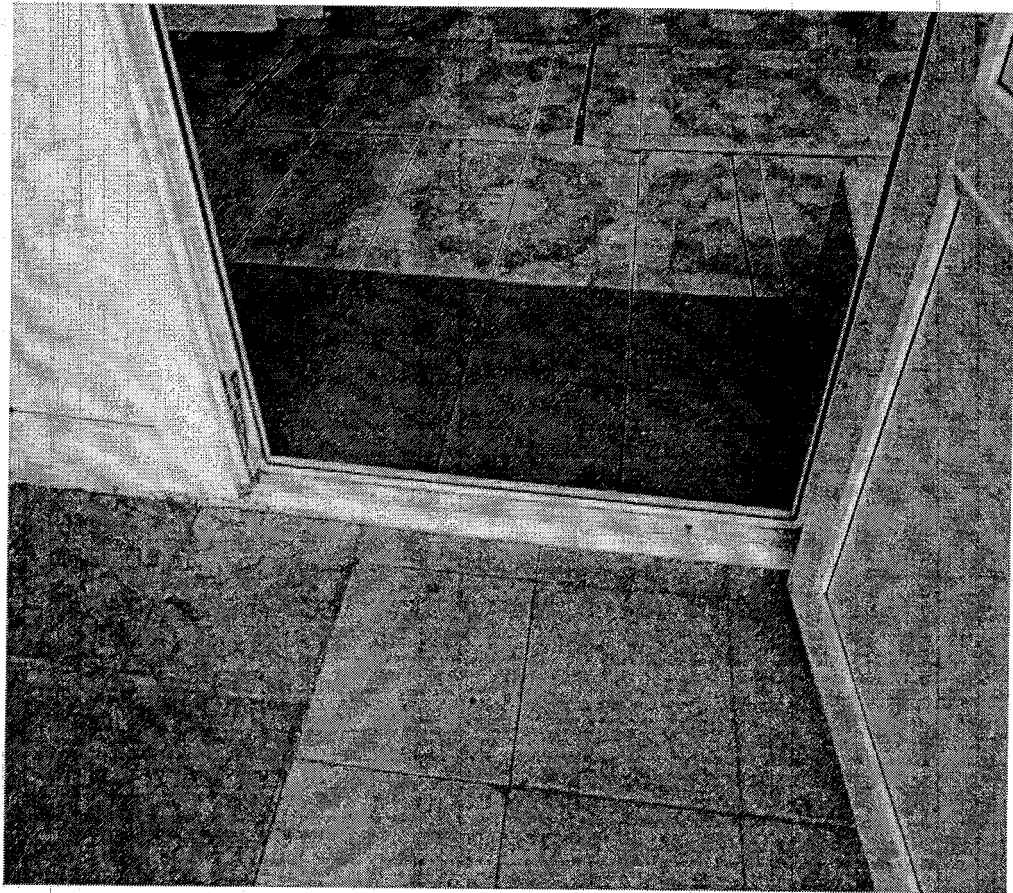
Дверь (входная, главный вход) – Фото №10



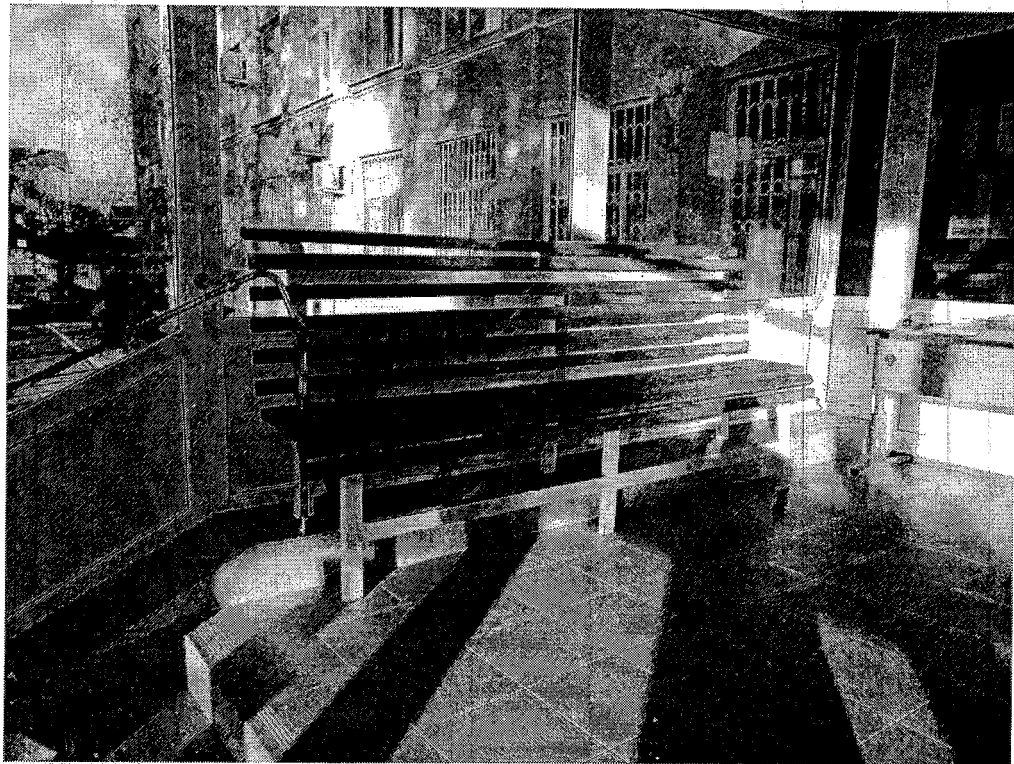
Дверь (входная, главный вход) – Фото №11



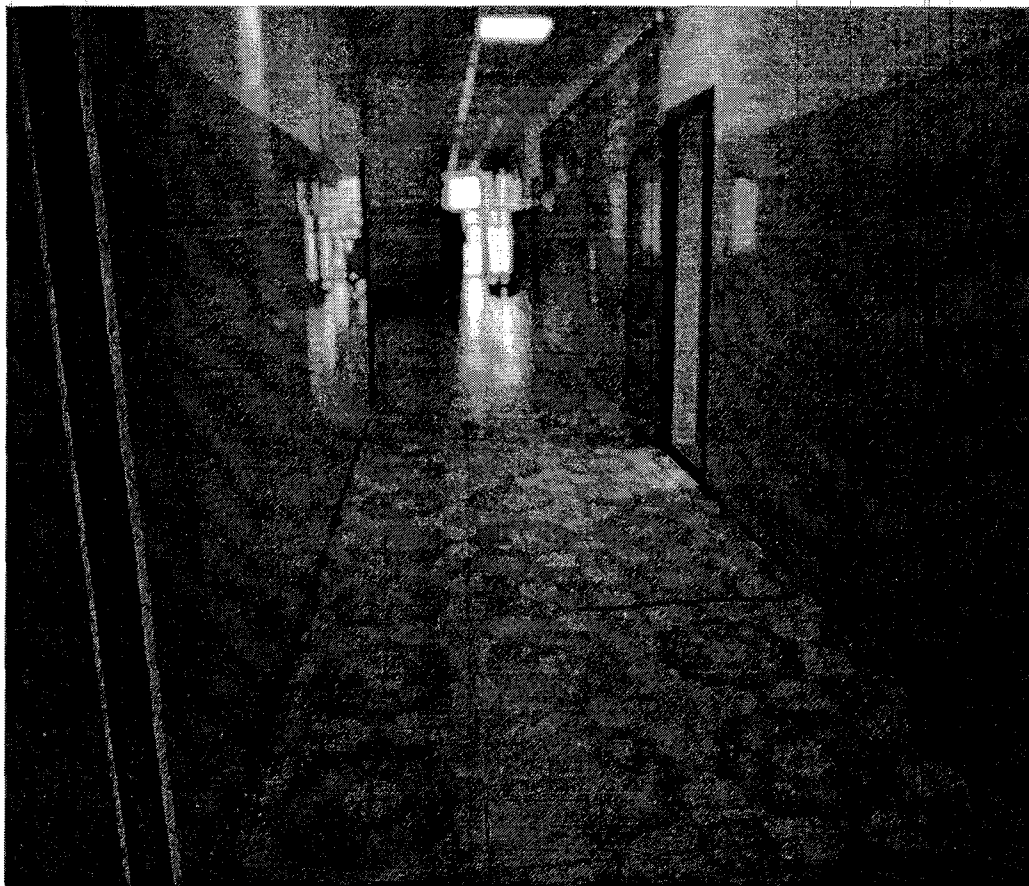
Дверь (входная, вход №2) – Фото №12



Дверь (входная, вход №2) – Фото №13



Тамбур №1 – Фото №14



Коридор – Фото №15



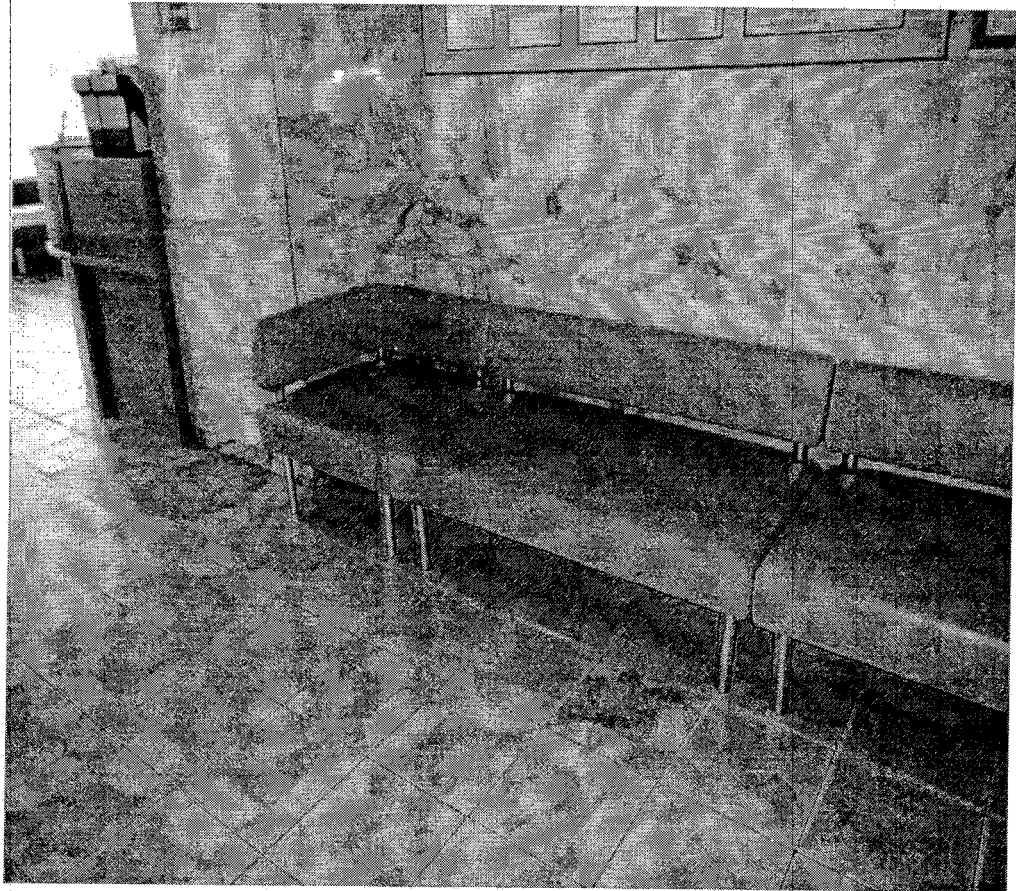
Коридор – Фото №16



Вестибюль – Фото №17



Зона ожидания – Фото №18



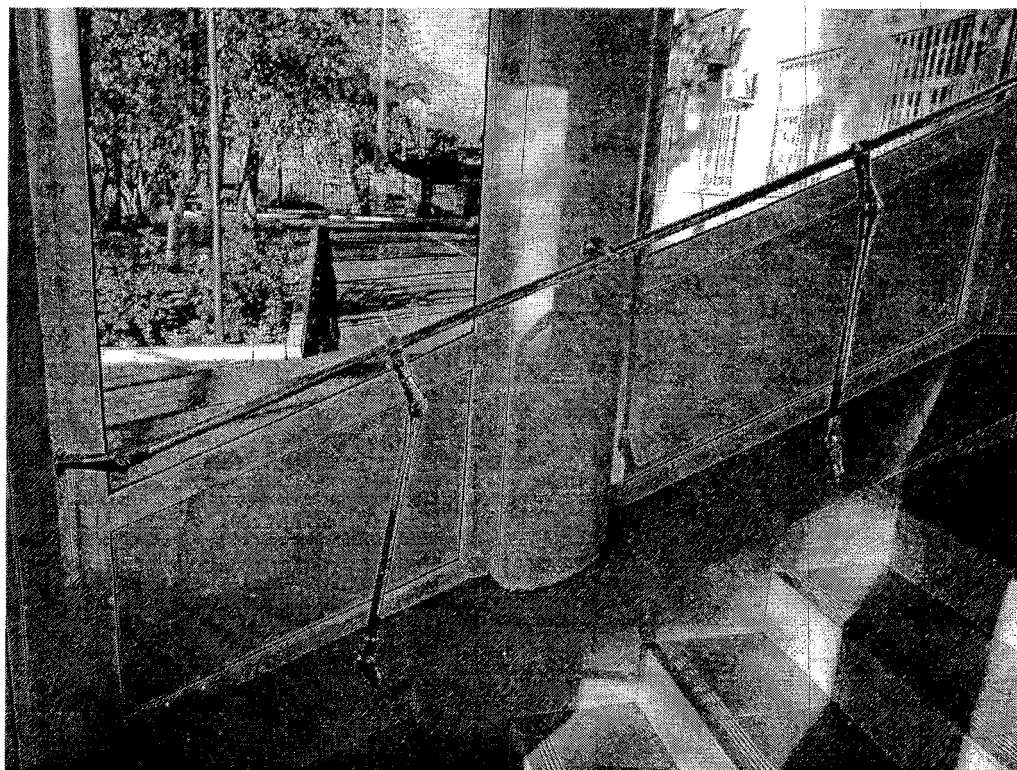
Зона ожидания – Фото №19



Зона ожидания – Фото №20



Лестница (внутри здания) – Фото №21



Лестница (внутри здания) – Фото №22



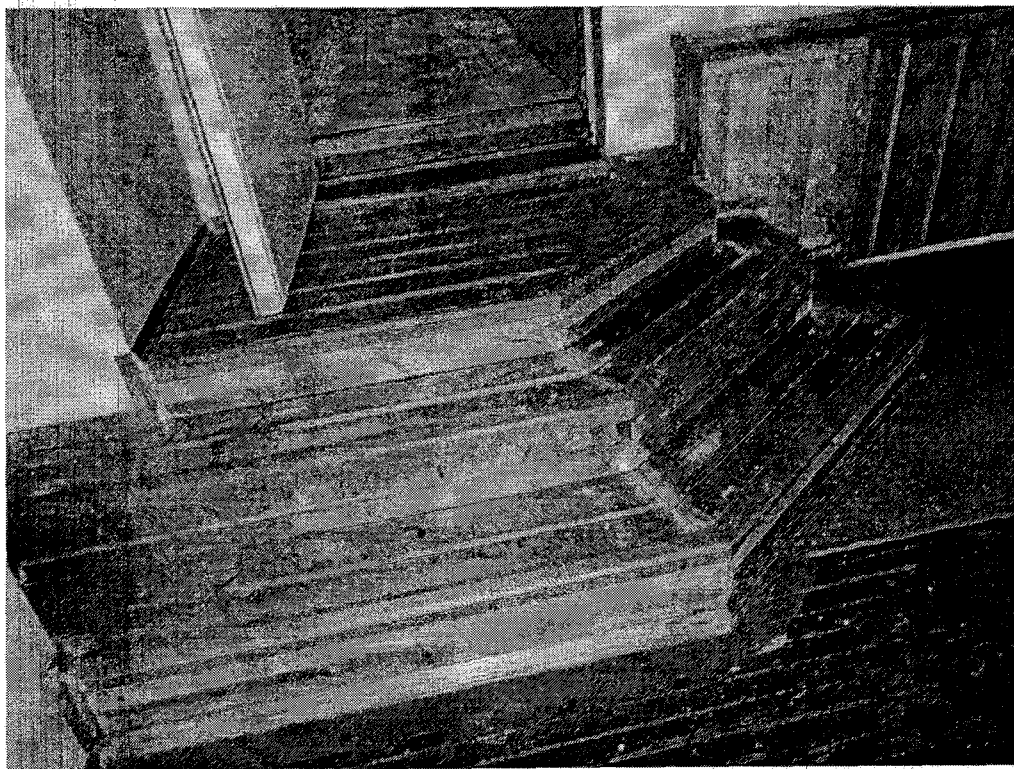
Лестница (внутри здания) – Фото №23



Лестница (внутри здания) – Фото №24



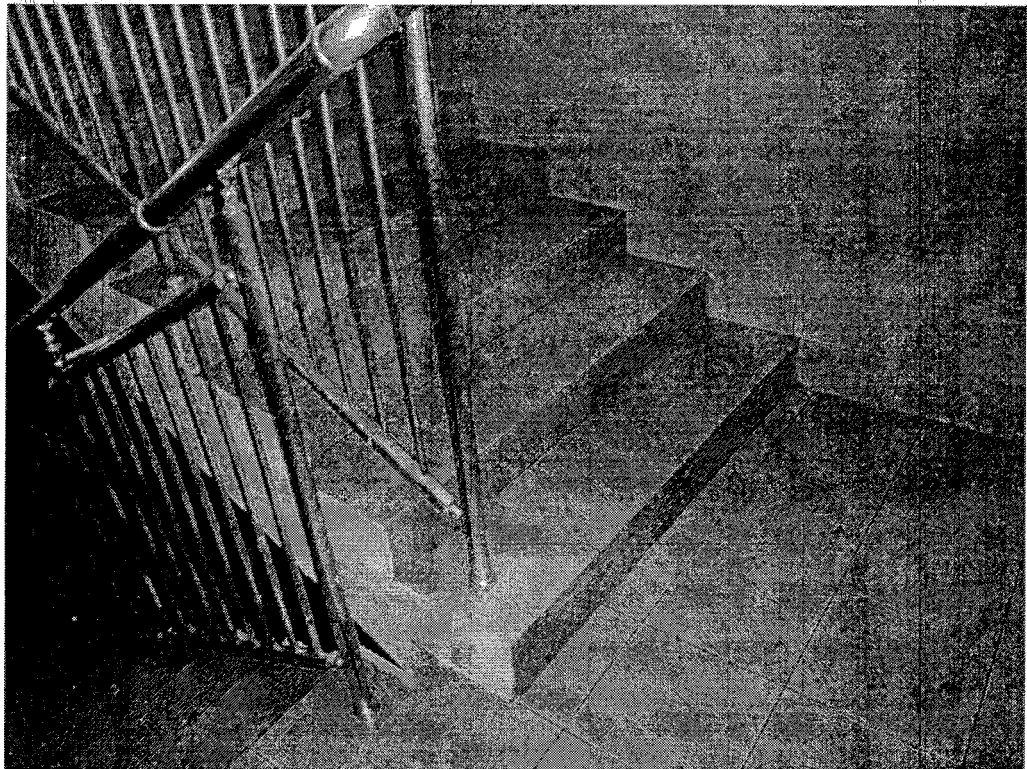
Лестница (внутри здания) – Фото №25



Лестница (внутри здания) – Фото №26



Лестница (внутри здания) – Фото №27



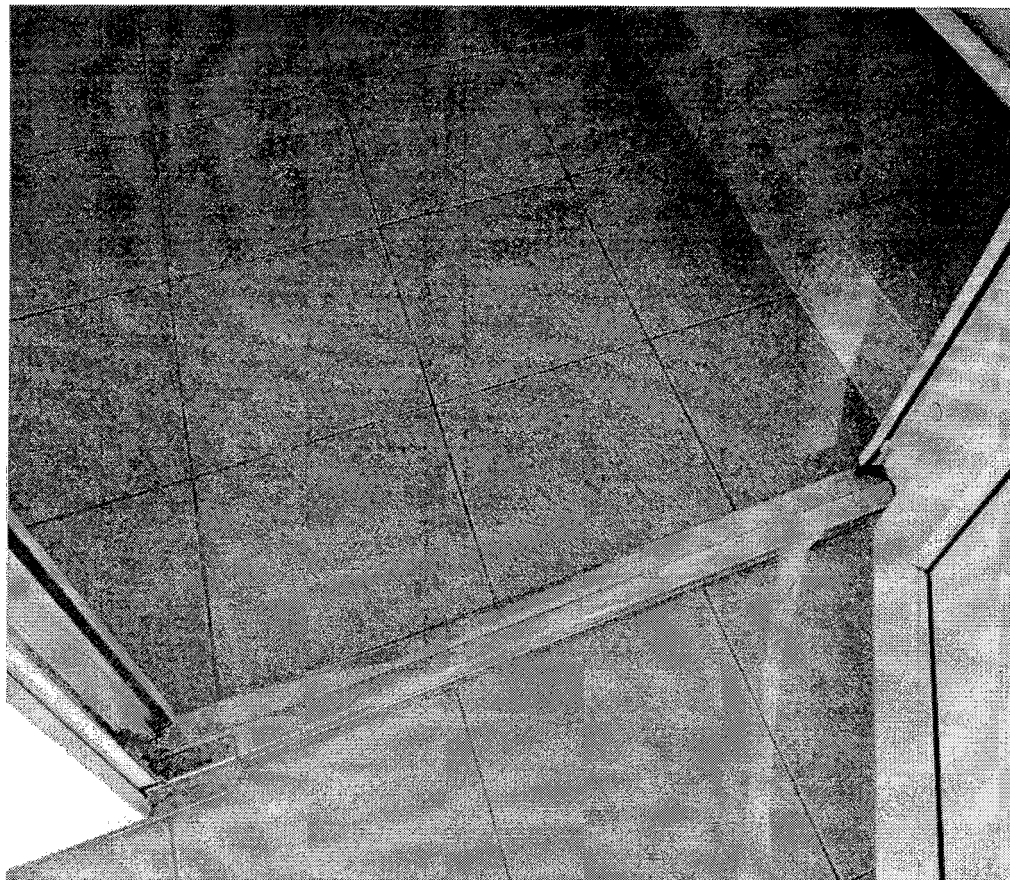
Лестница (внутри здания) – Фото №28



Лестница (внутри здания) – Фото №29



Дверь (из тамбура №1 в тамбур №2) – Фото №30



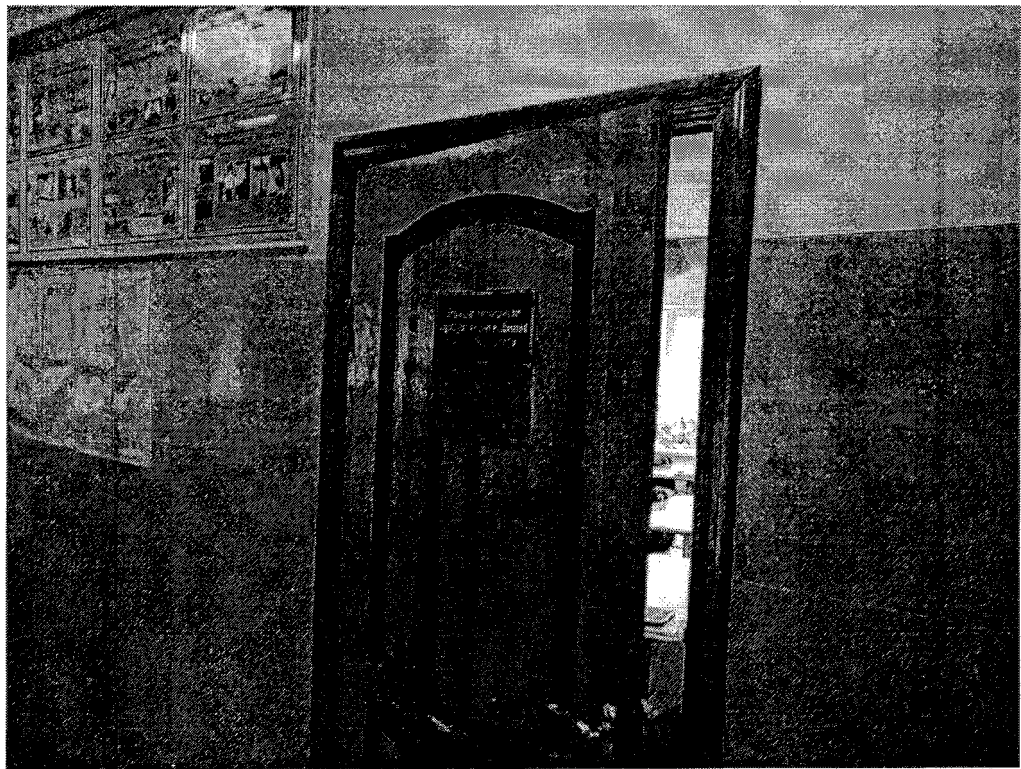
Дверь (из тамбура №1 в тамбур №2) – Фото №31



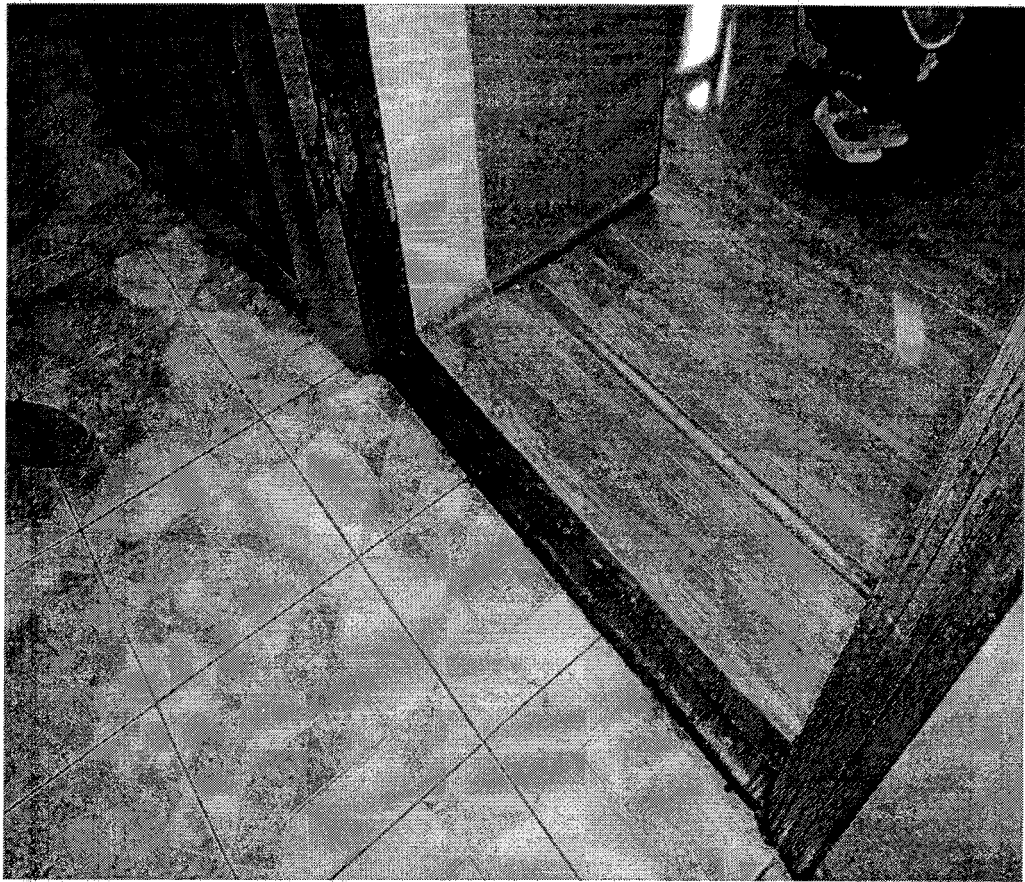
Дверь (из тамбура №2 в вестибюль) – Фото №32



Дверь (из вестибюля в коридор) – Фото №33



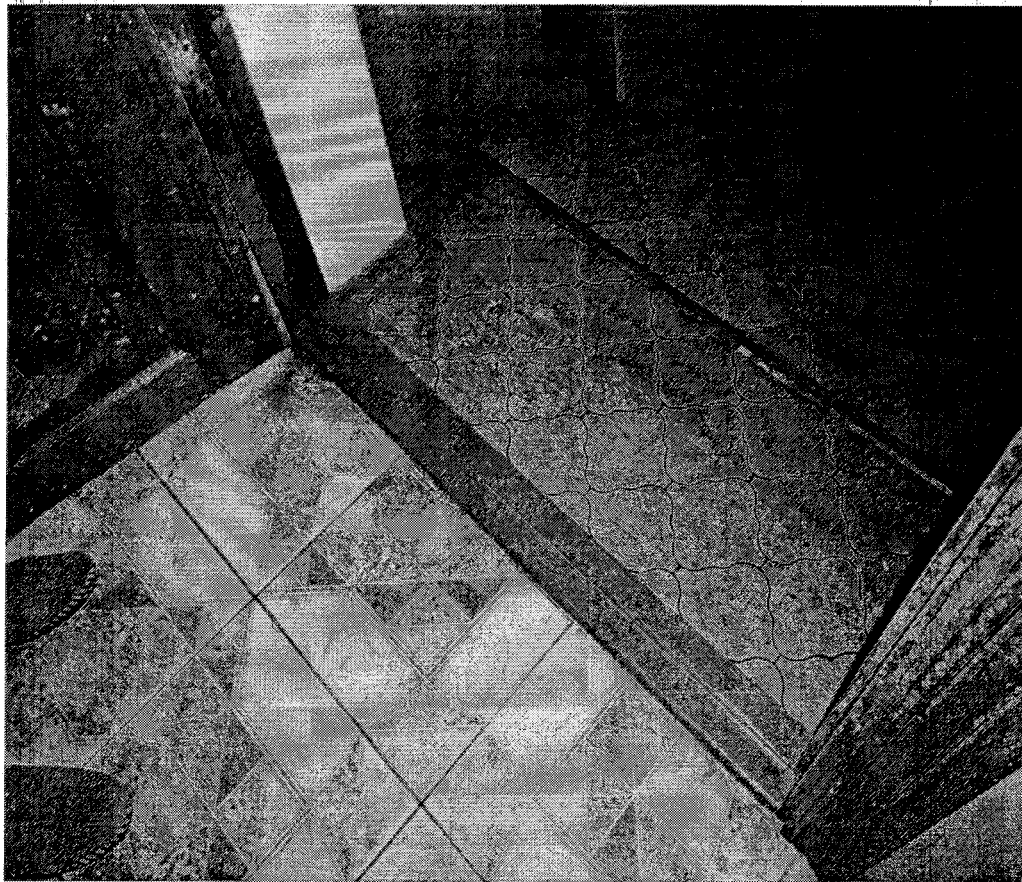
Дверь (в кабинет начальных классов №3) – Фото №34



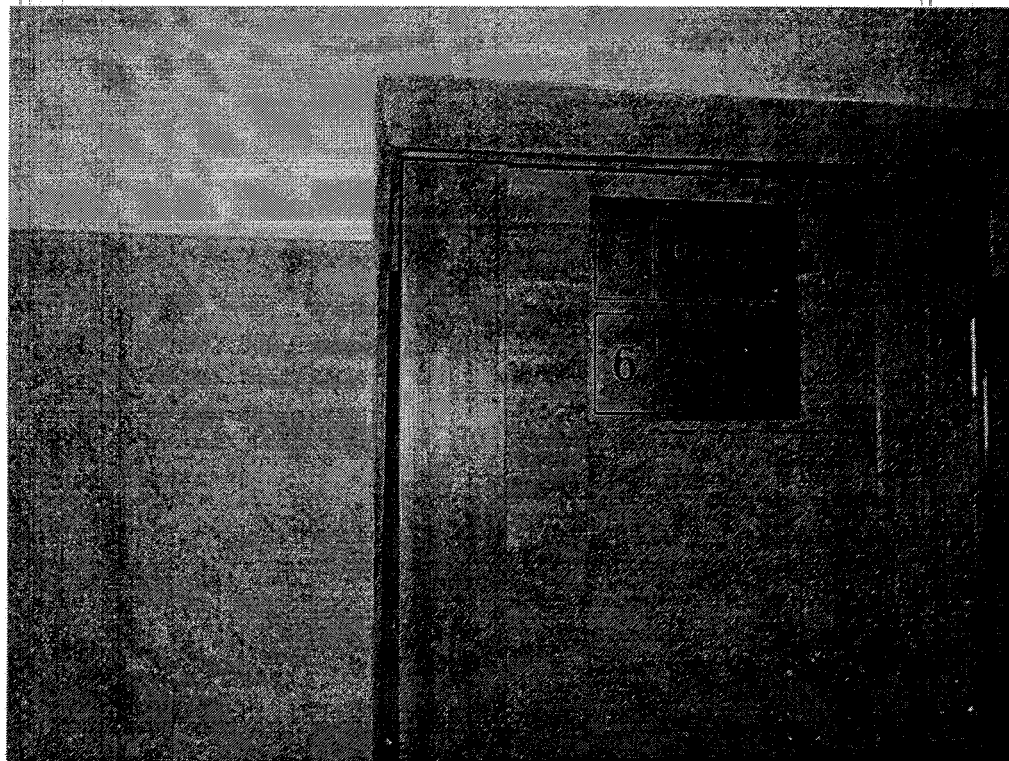
Дверь (в кабинет начальных классов №3) – Фото №35



Дверь (в библиотеку) – Фото №36



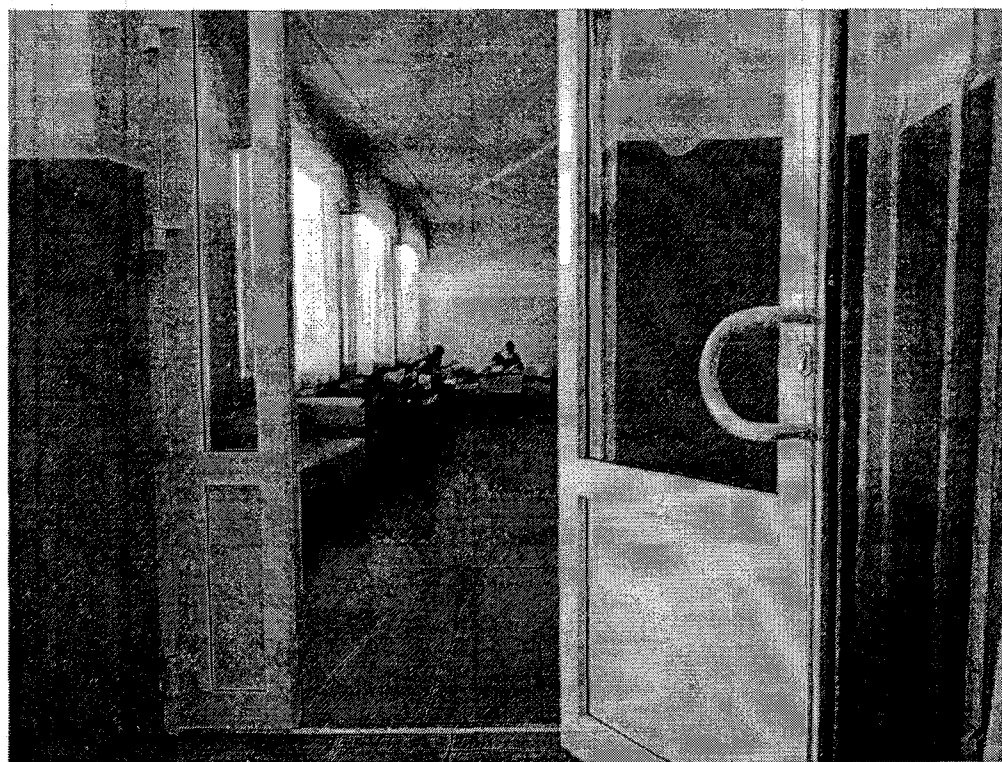
Дверь (в библиотеку) – Фото №37



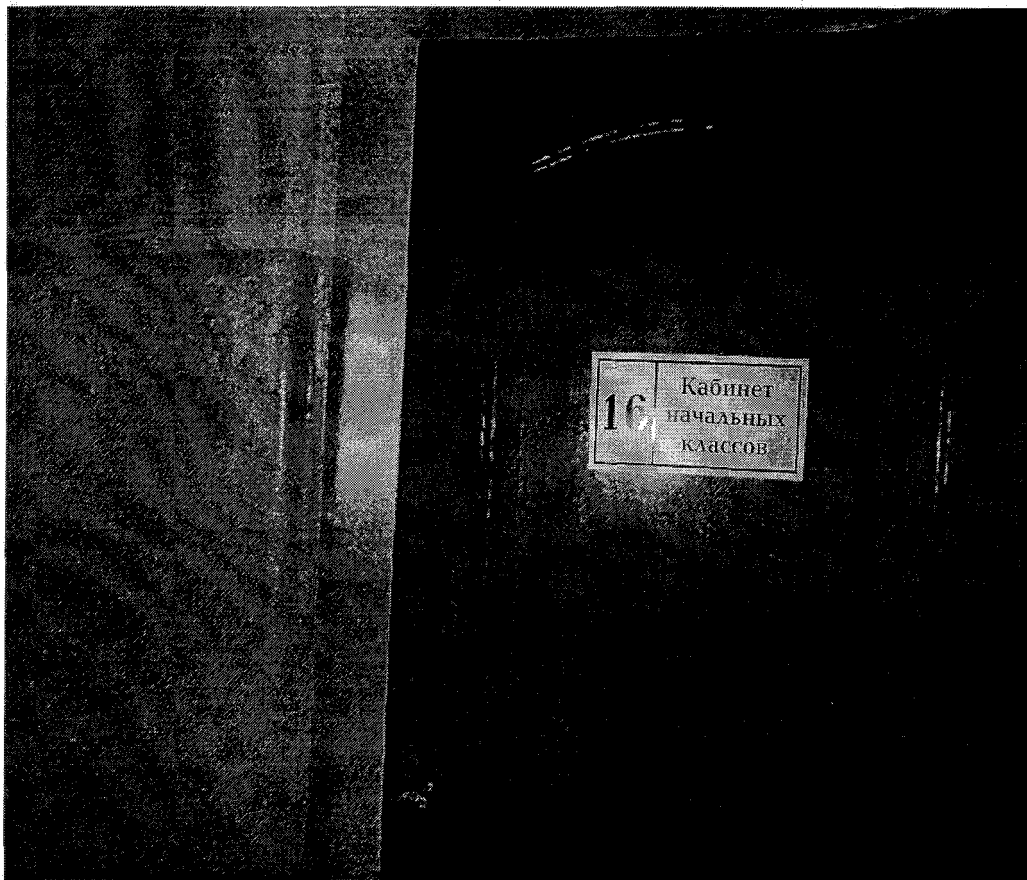
Дверь (в приемную и кабинет директора) – Фото №38



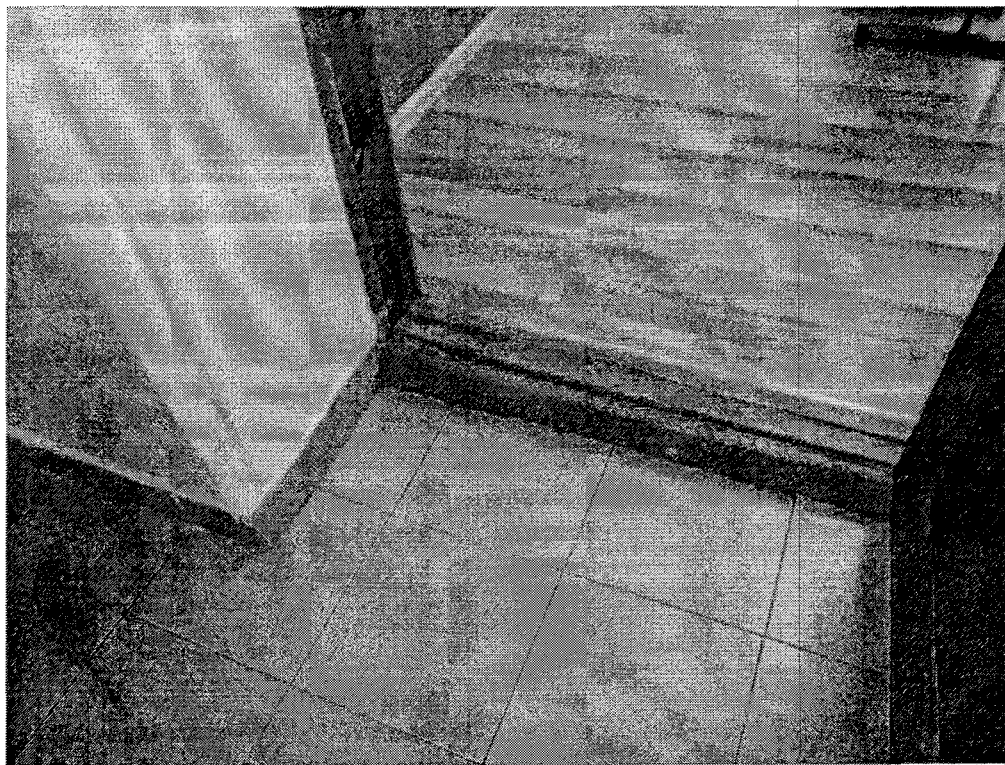
Дверь (на лестницу) – Фото №39



Дверь (с лестницы на 2-й этаж) – Фото №40



Дверь (в кабинет начальных классов №16) – Фото №41



Дверь (в кабинет начальных классов №16) – Фото №42



Пути эвакуации – Фото №43



Пути эвакуации – Фото №44



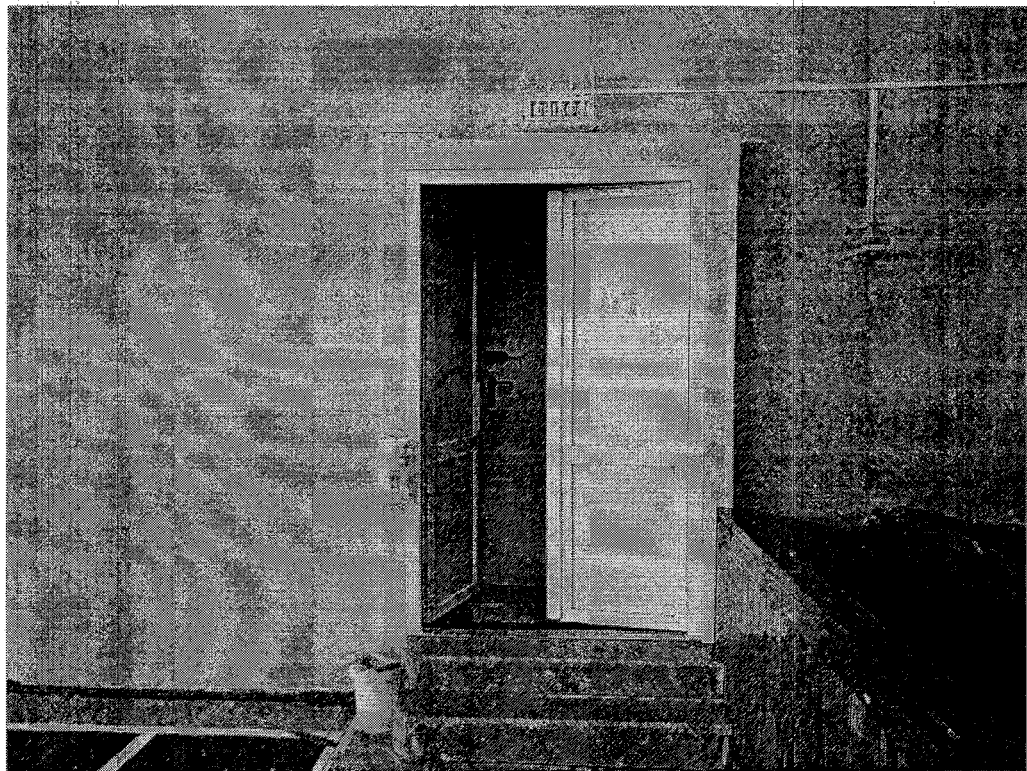
Пути эвакуации – Фото №45



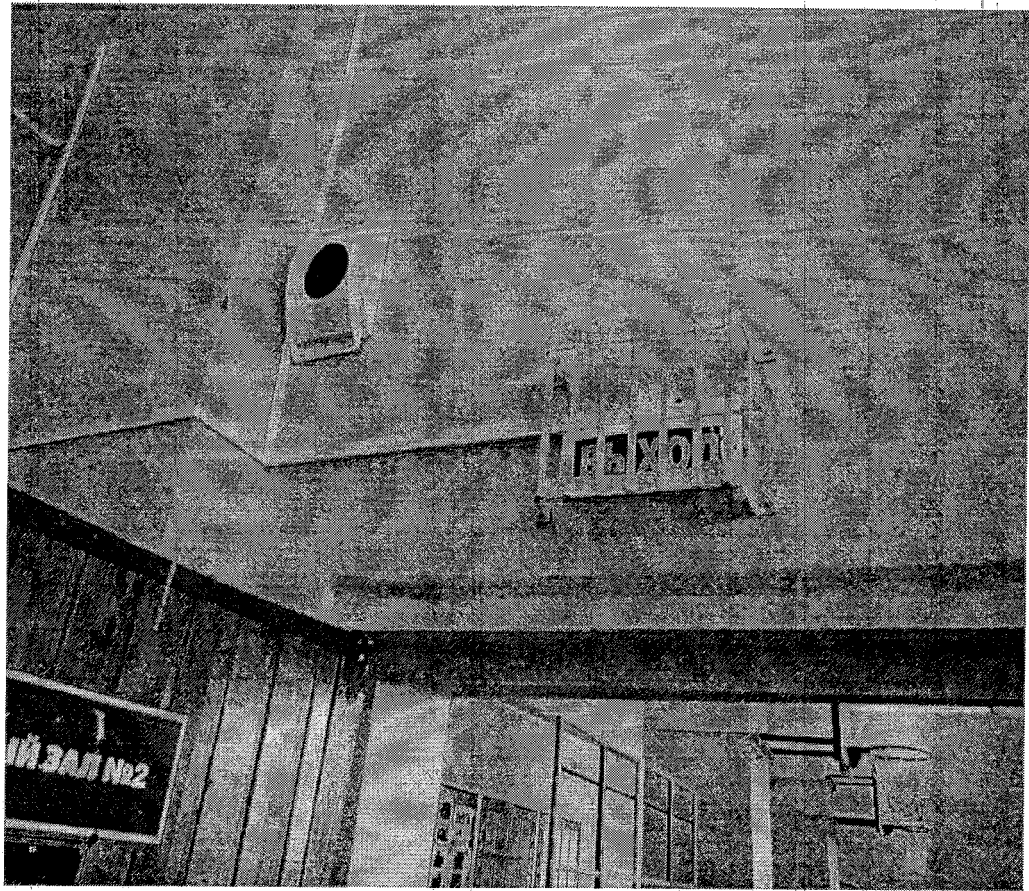
Пути эвакуации – Фото №46



Пути эвакуации – Фото №47



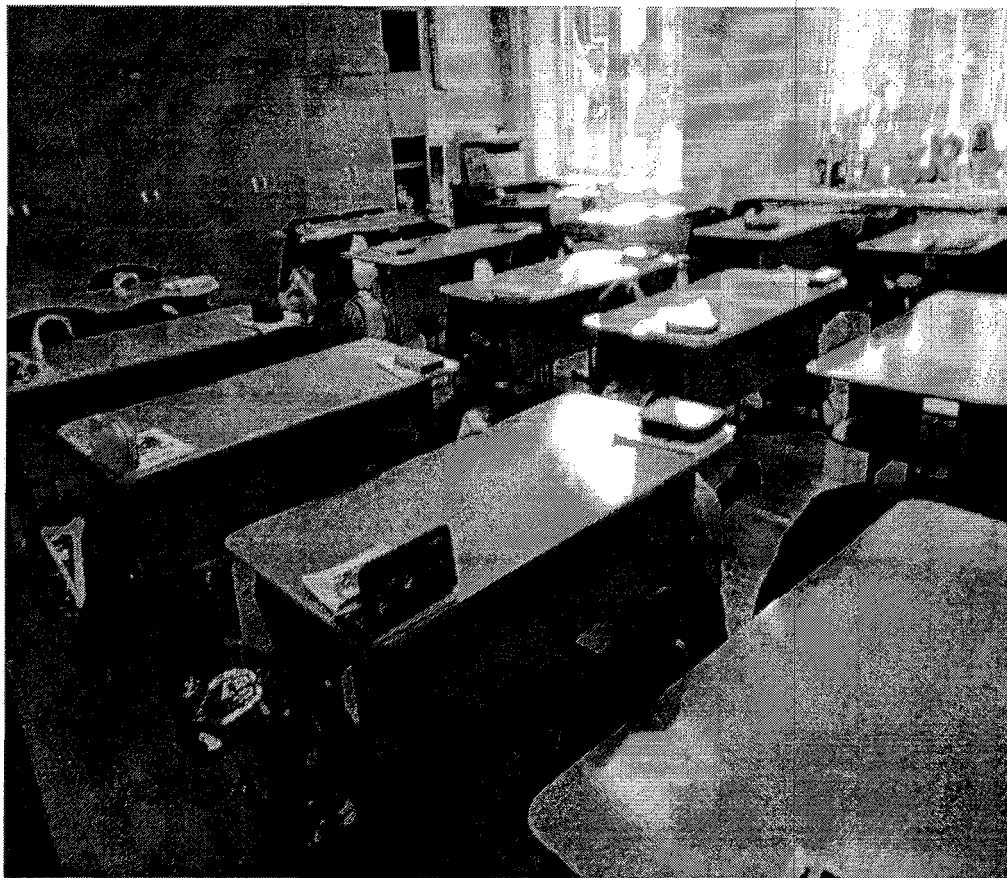
Пути эвакуации – Фото №48



Пути эвакуации – Фото №49



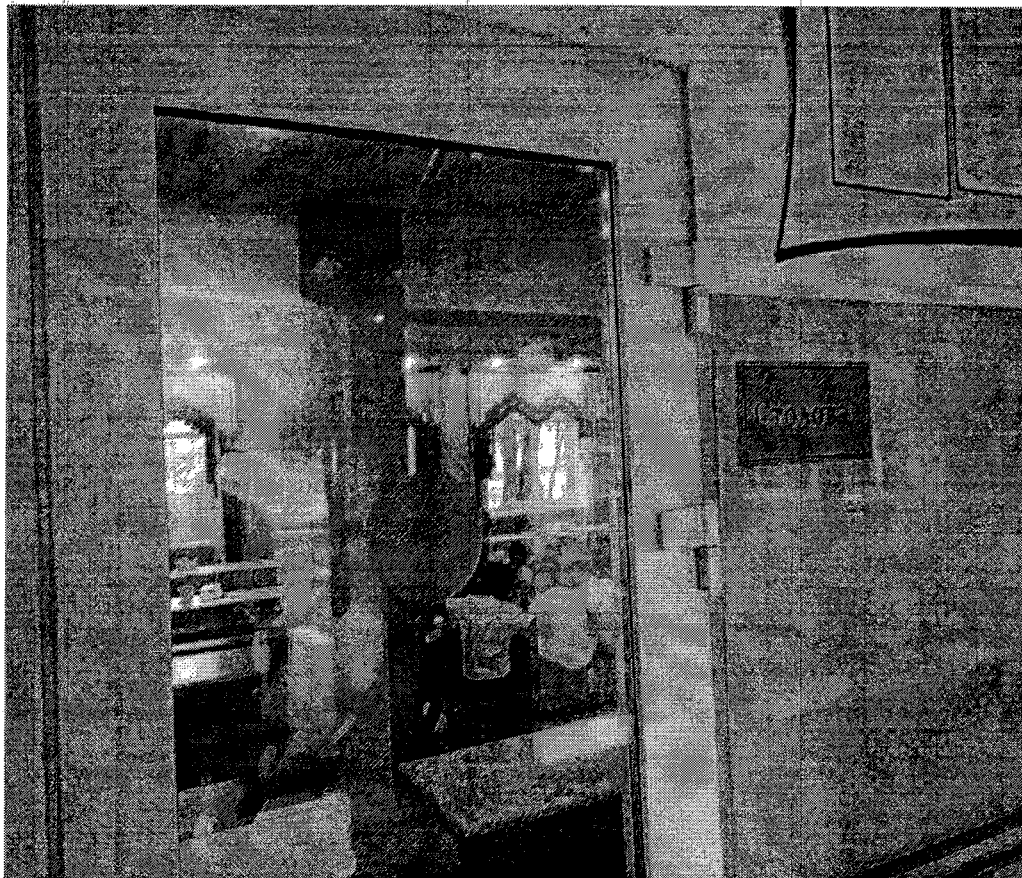
Пути эвакуации – Фото №50



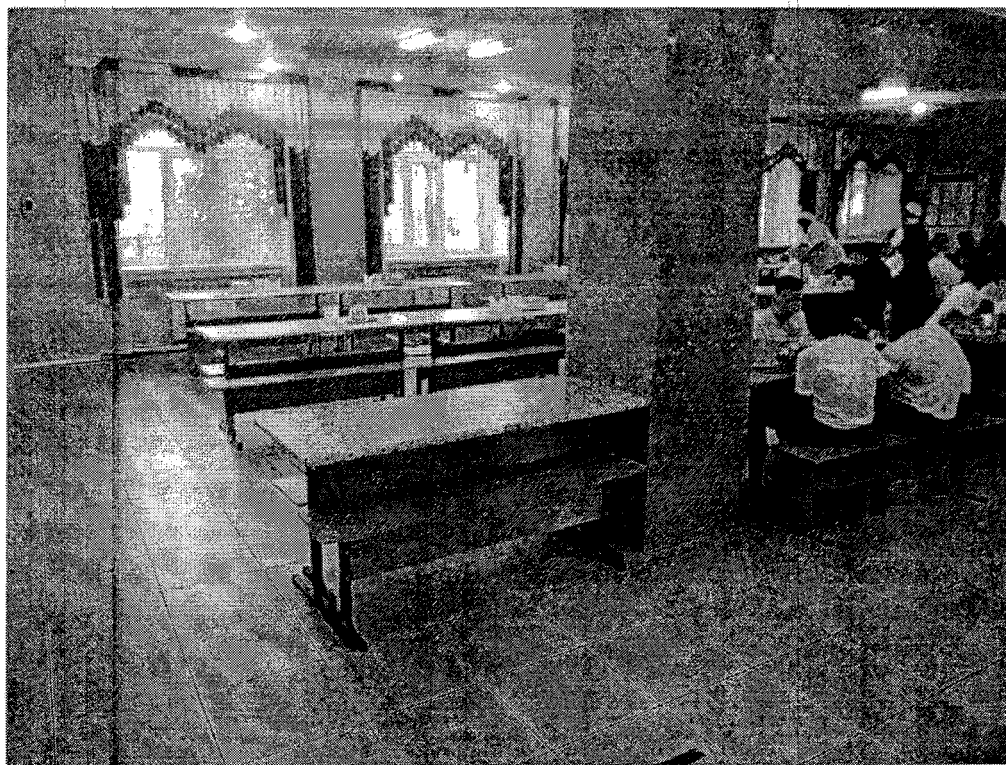
Кабинетная форма обслуживания – Фото №51



Кабинетная форма обслуживания – Фото №52



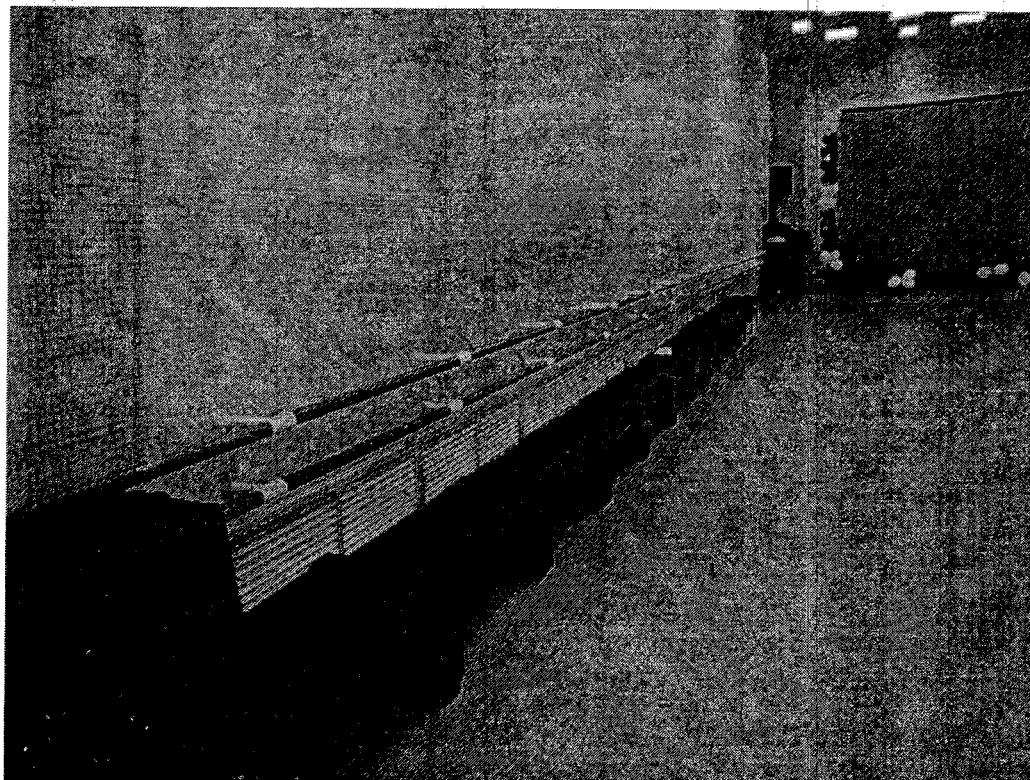
Зальная форма обслуживания – Фото №53



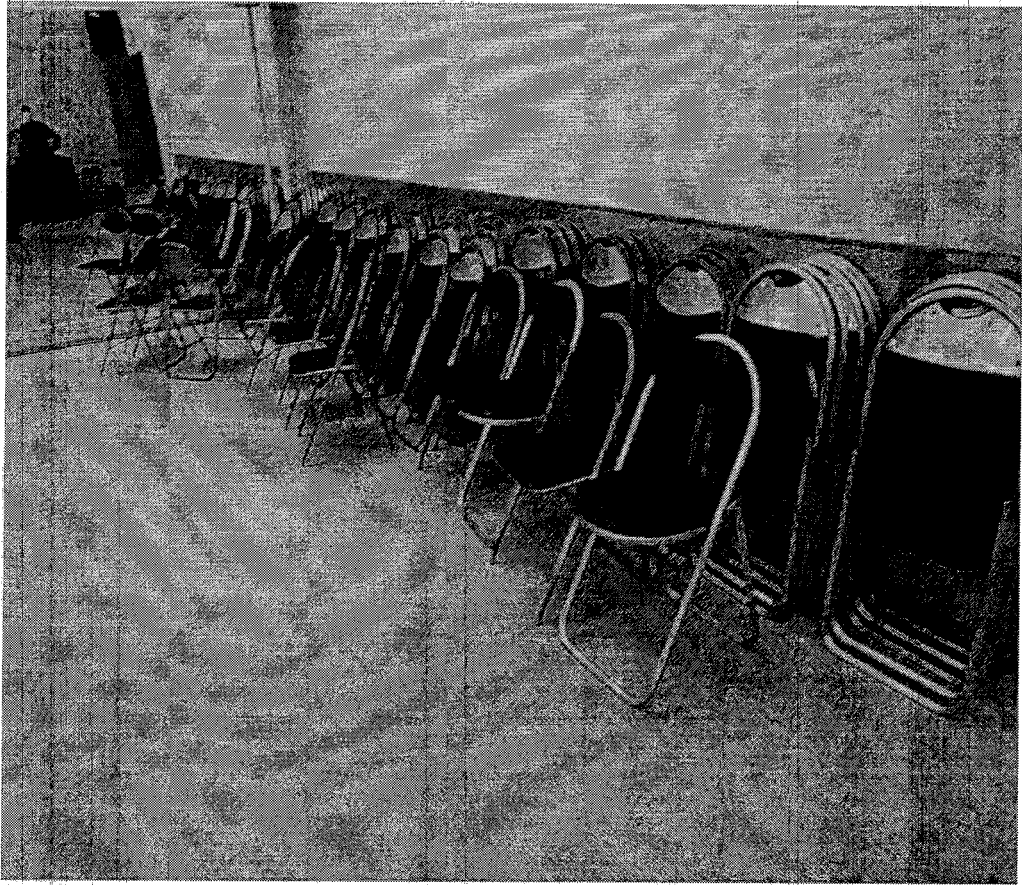
Зальная форма обслуживания – Фото №54



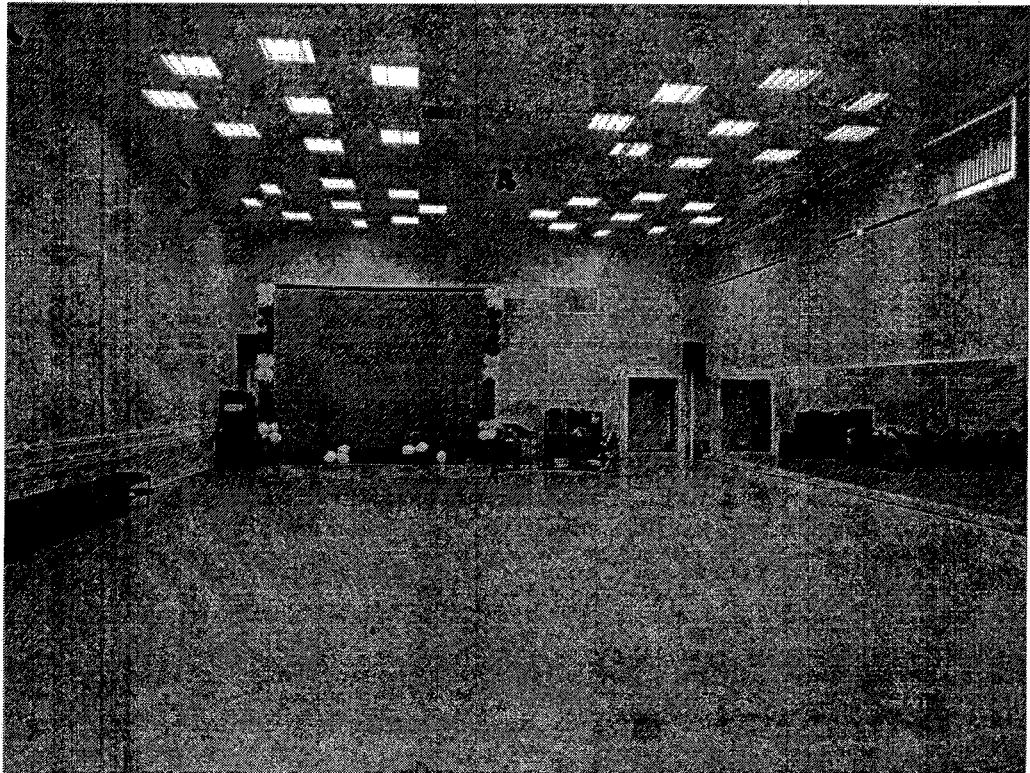
Зальная форма обслуживания – Фото №55



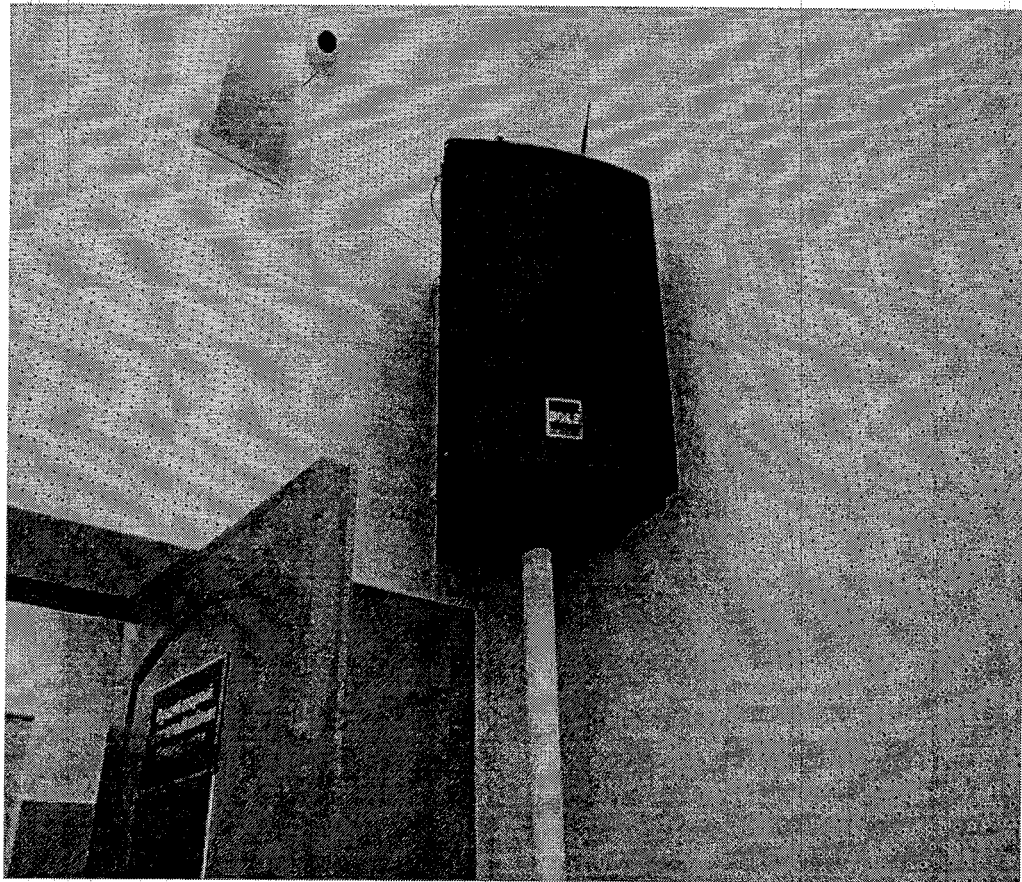
Зальная форма обслуживания – Фото №56



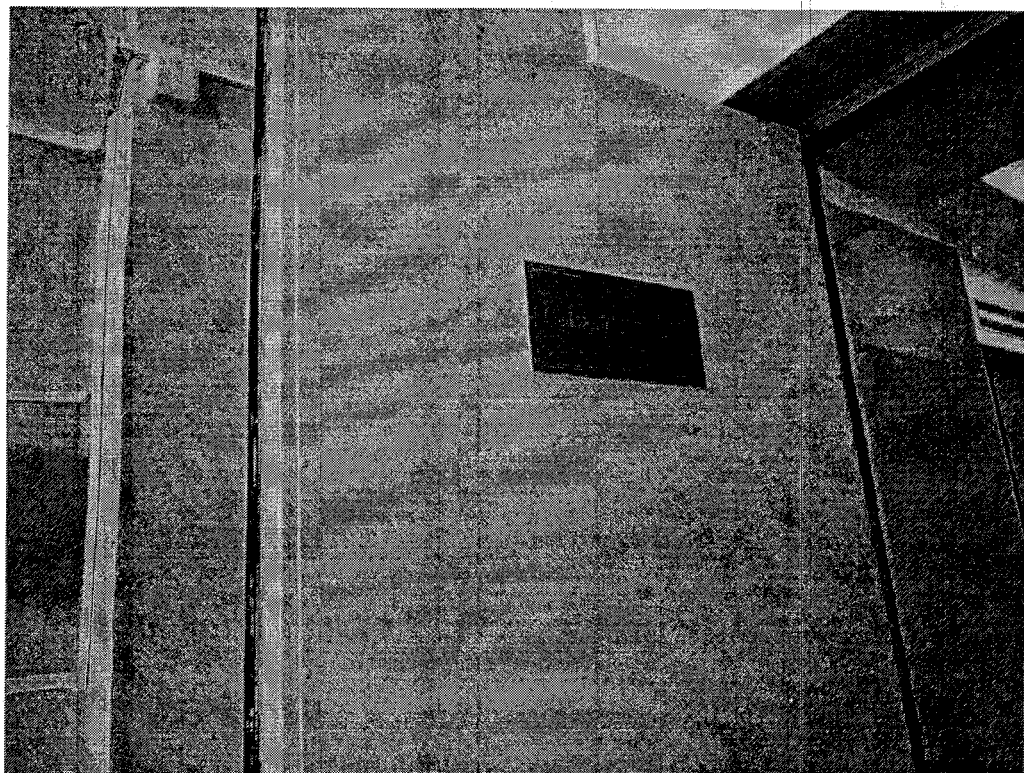
Зальная форма обслуживания – Фото №57



Зальная форма обслуживания – Фото №58



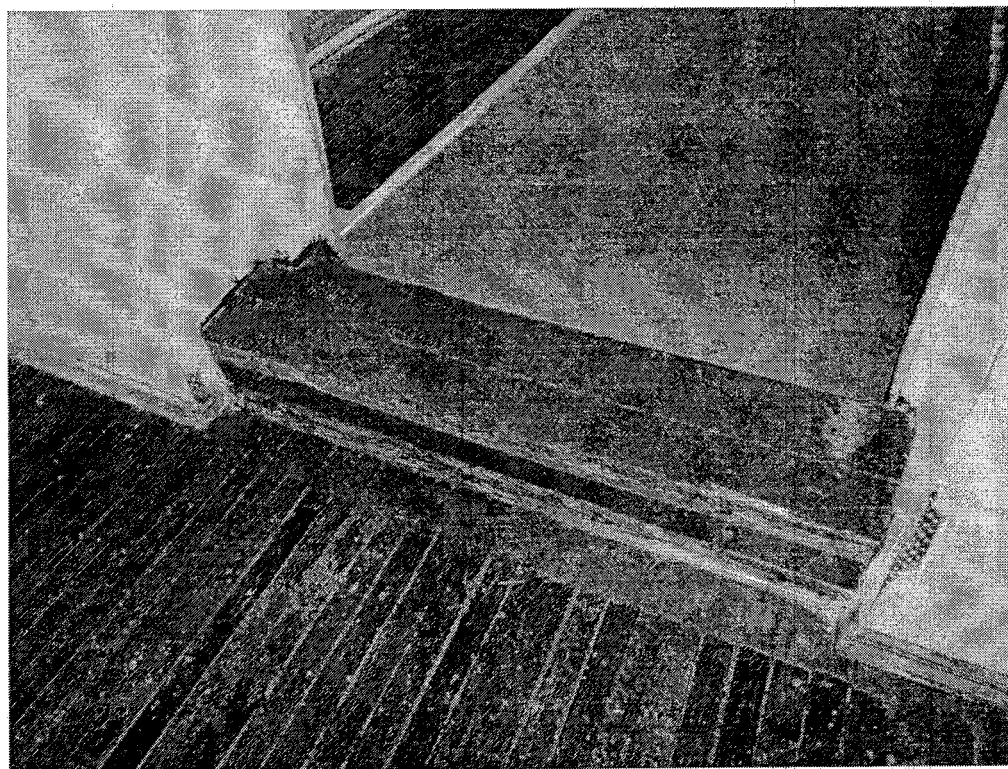
Зальная форма обслуживания – Фото №59



Зальная форма обслуживания – Фото №60



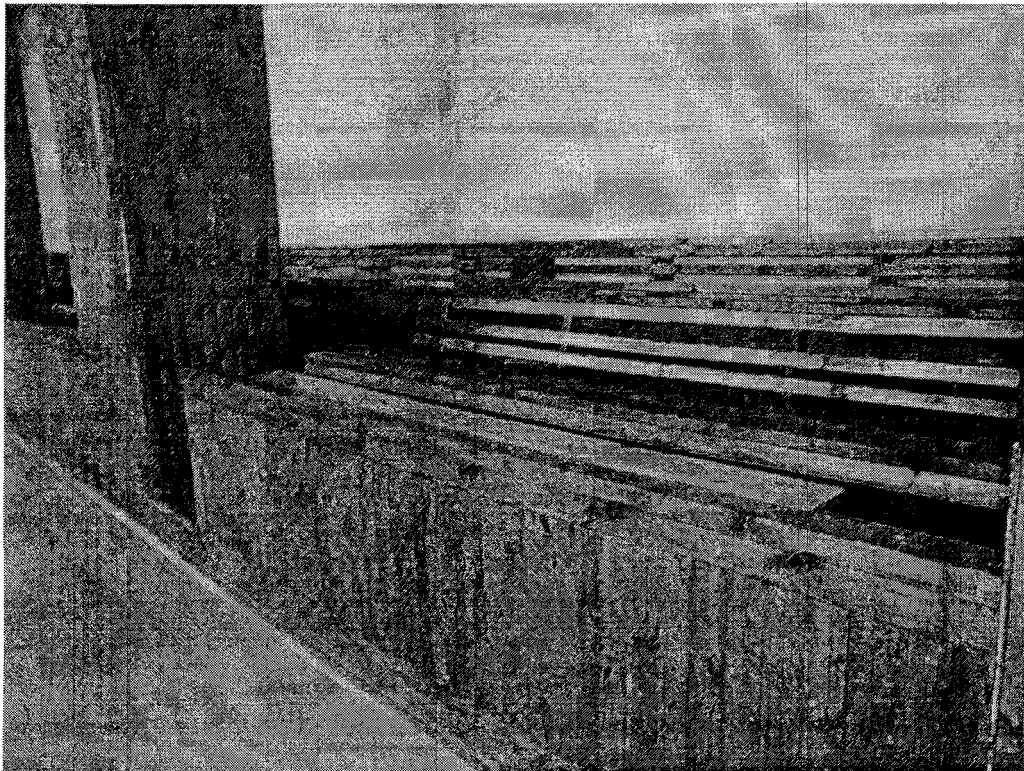
Зальная форма обслуживания – Фото №61



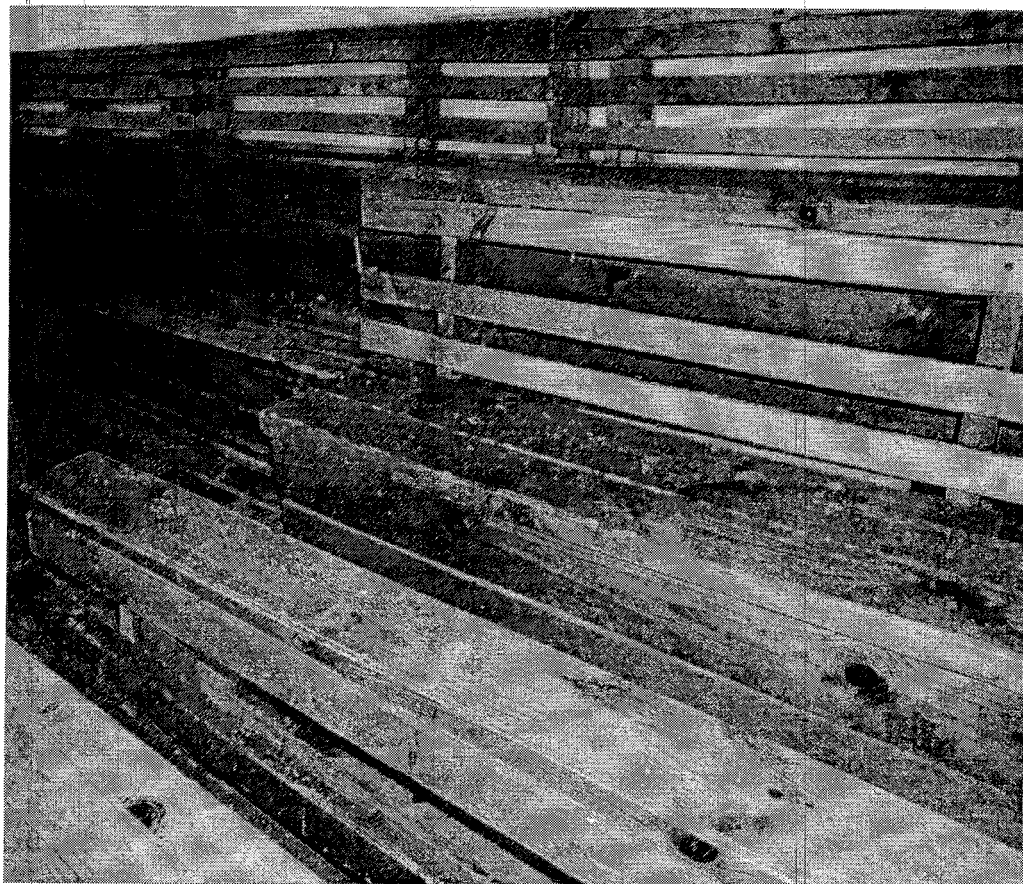
Зальная форма обслуживания – Фото №62



Зальная форма обслуживания – Фото №63



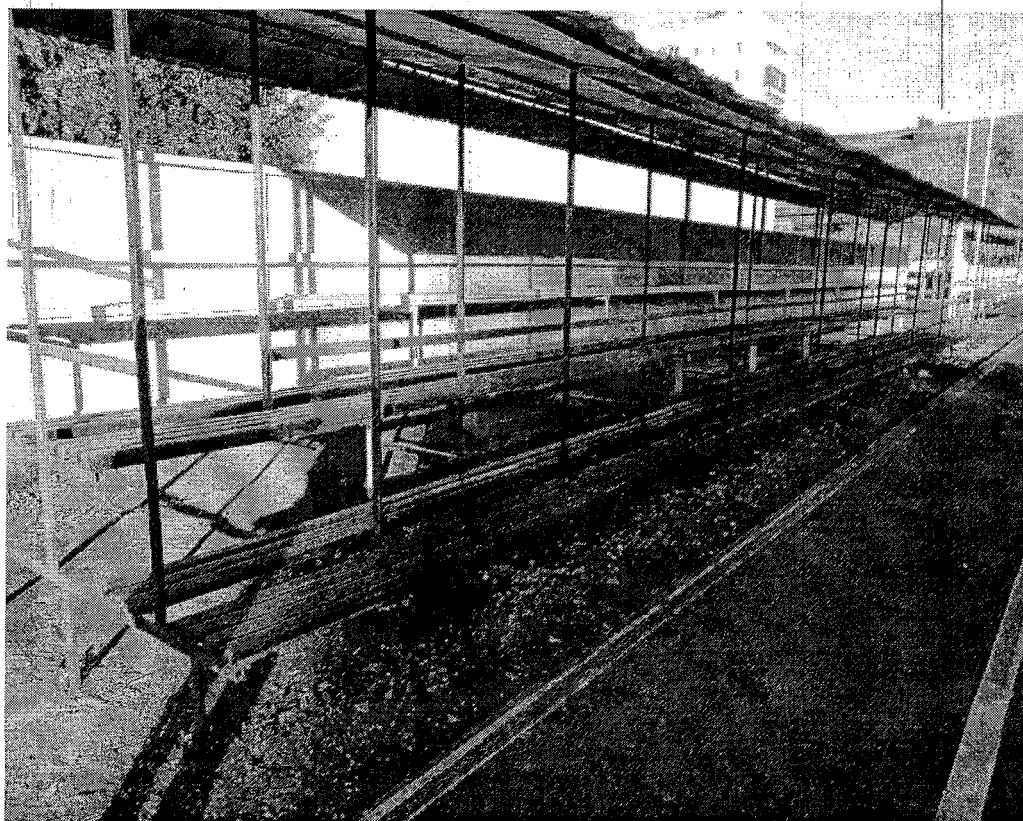
Зальная форма обслуживания – Фото №64



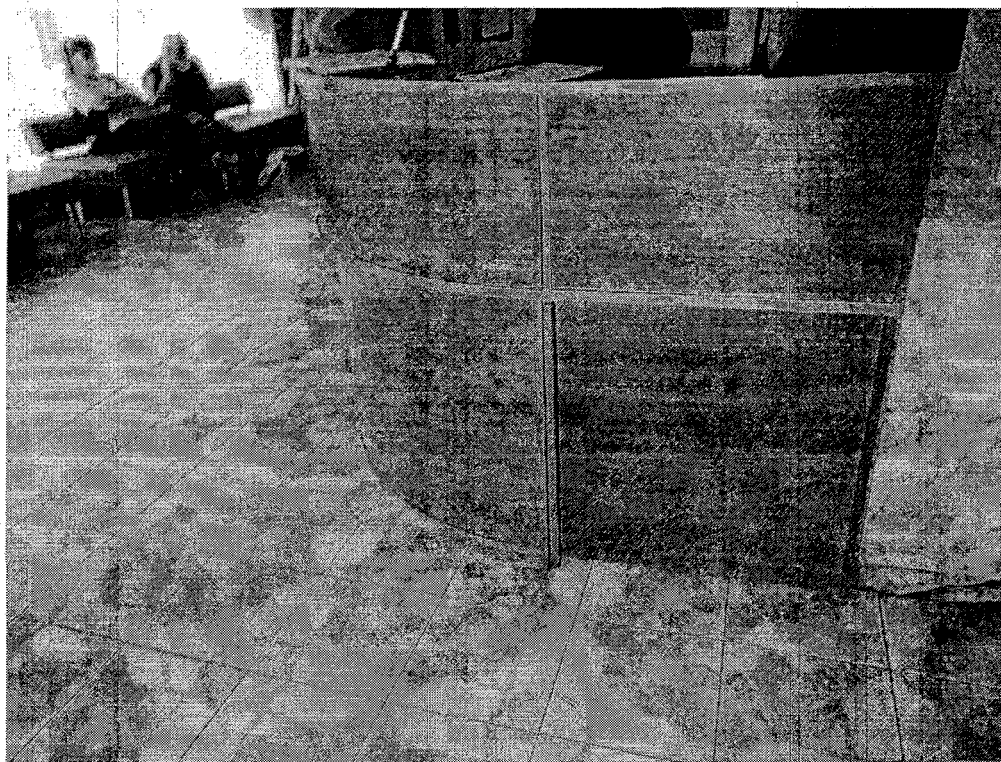
Зальная форма обслуживания – Фото №65



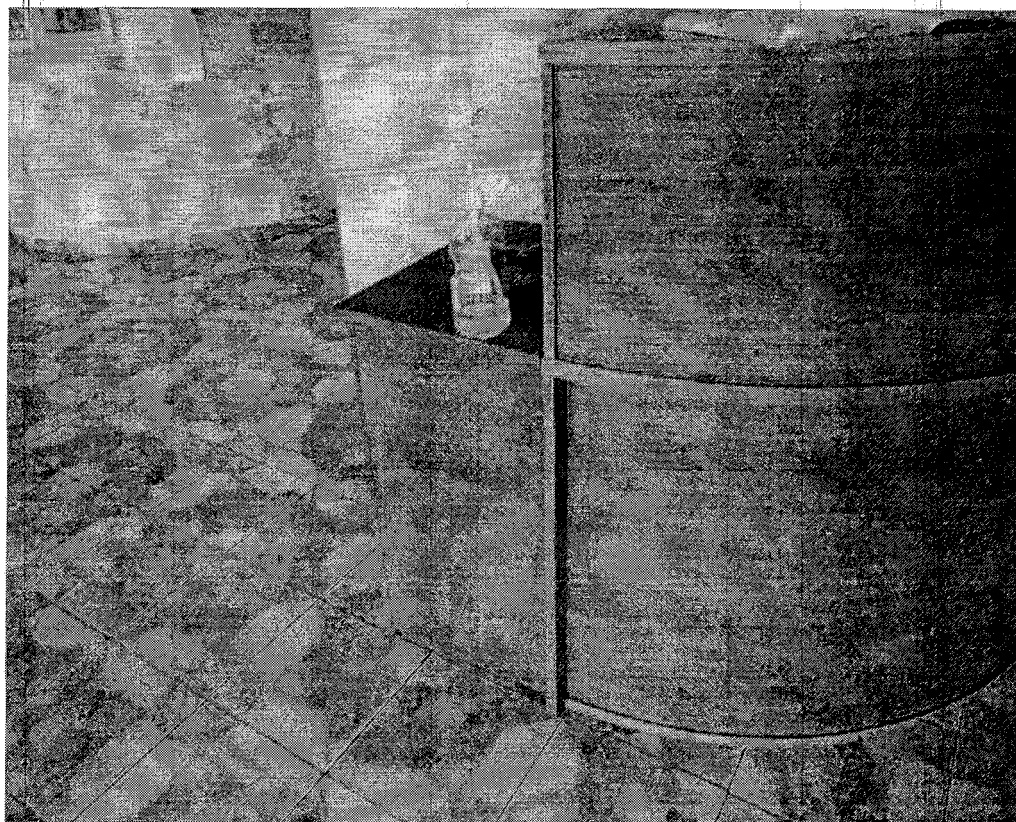
Зальная форма обслуживания – Фото №66



Трибуна для зрителей на стадионе – Фото №67



Прилавочная форма обслуживания – Фото №68



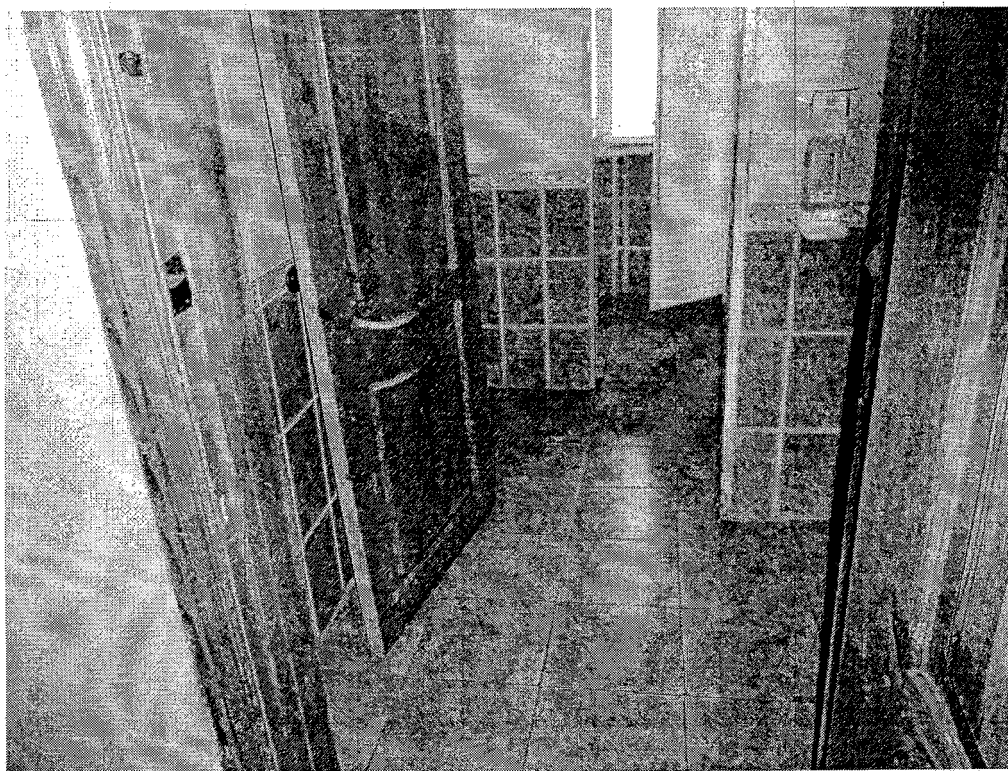
Прилавочная форма обслуживания – Фото №69



Прилавочная форма обслуживания – Фото №70



Дверь в туалетную комнату – Фото №71



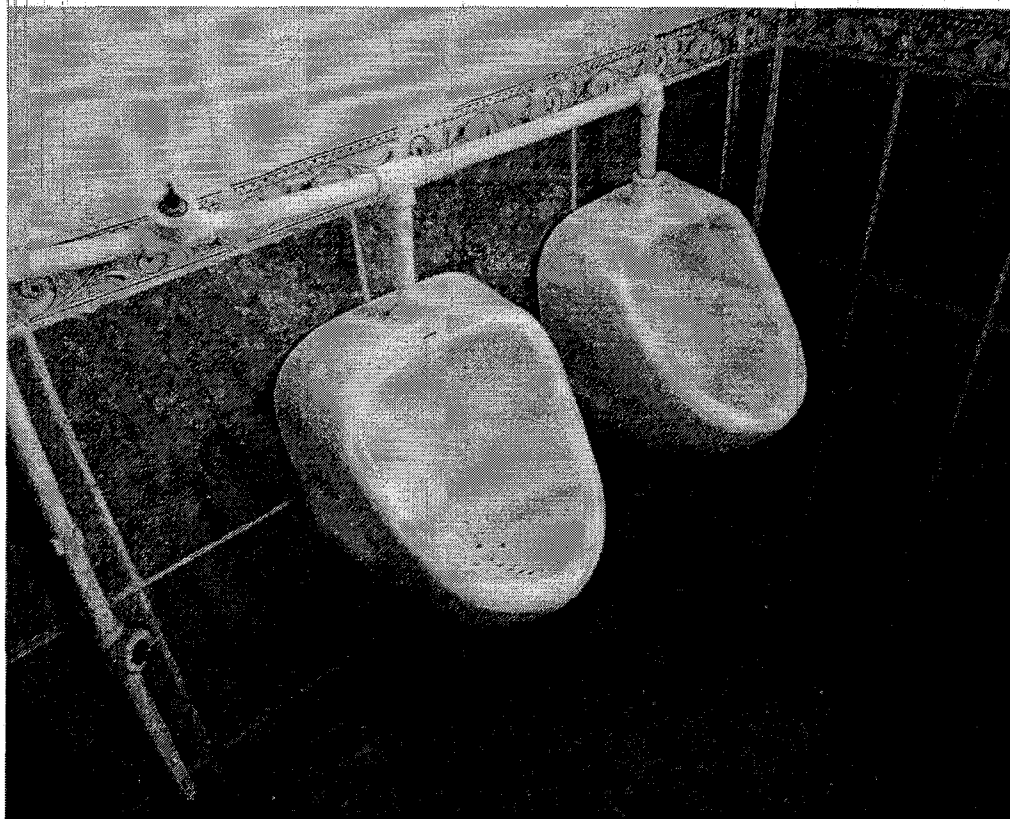
Дверь в туалетную комнату – Фото №72



Дверь в туалетной комнате – Фото №73



Туалетная комната – Фото №74



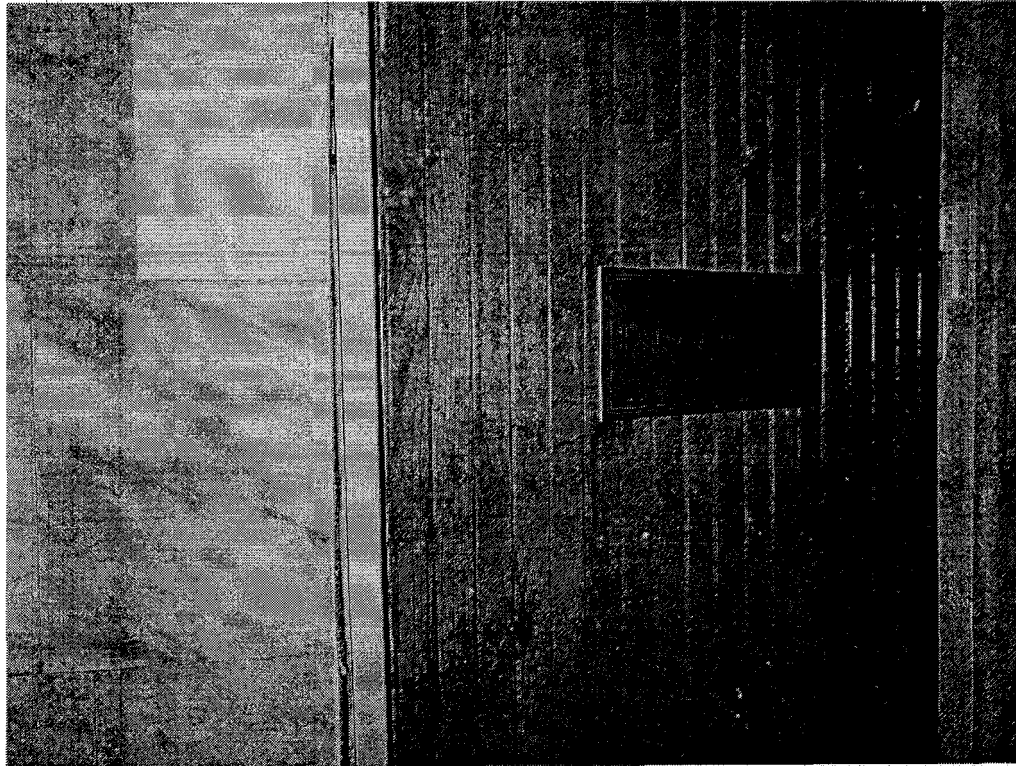
Туалетная комната – Фото №75



Туалетная комната – Фото №76



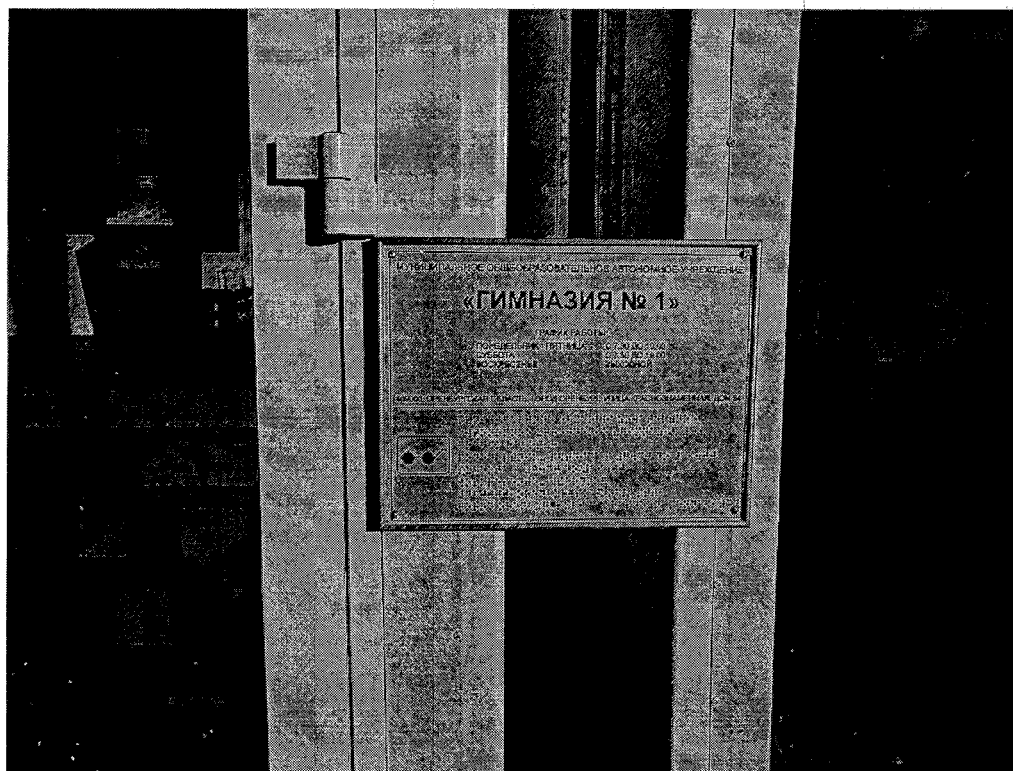
Умывальник (в столовой) – Фото №77



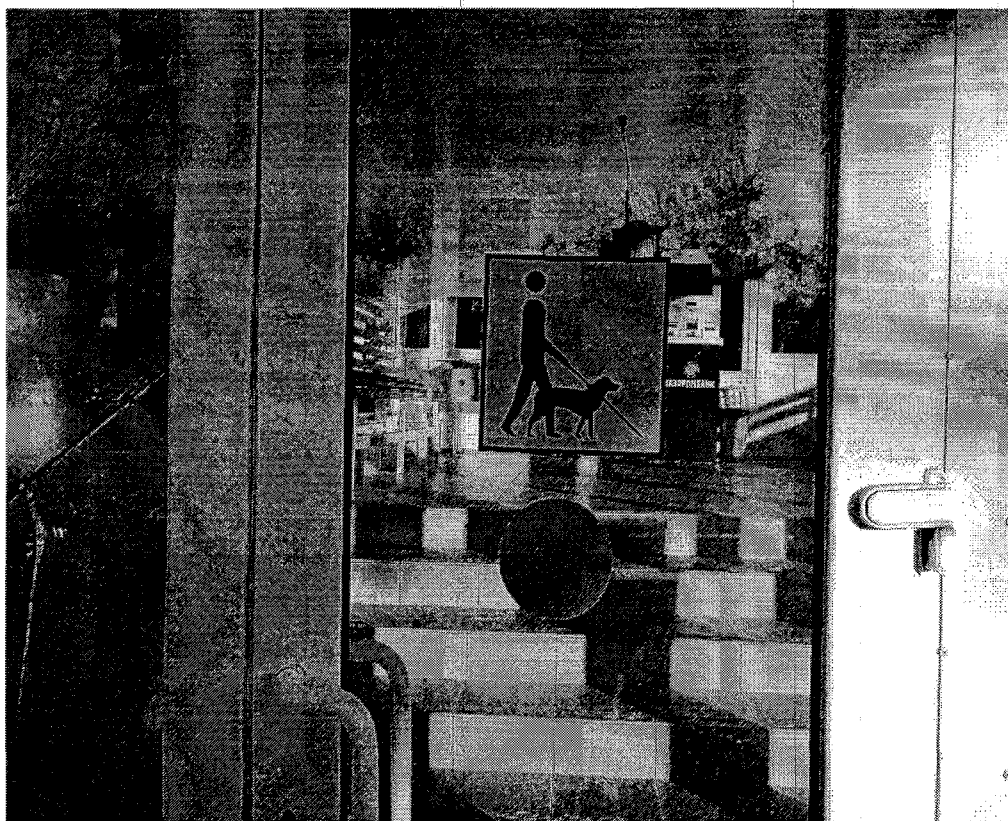
Гардеробная – Фото №78



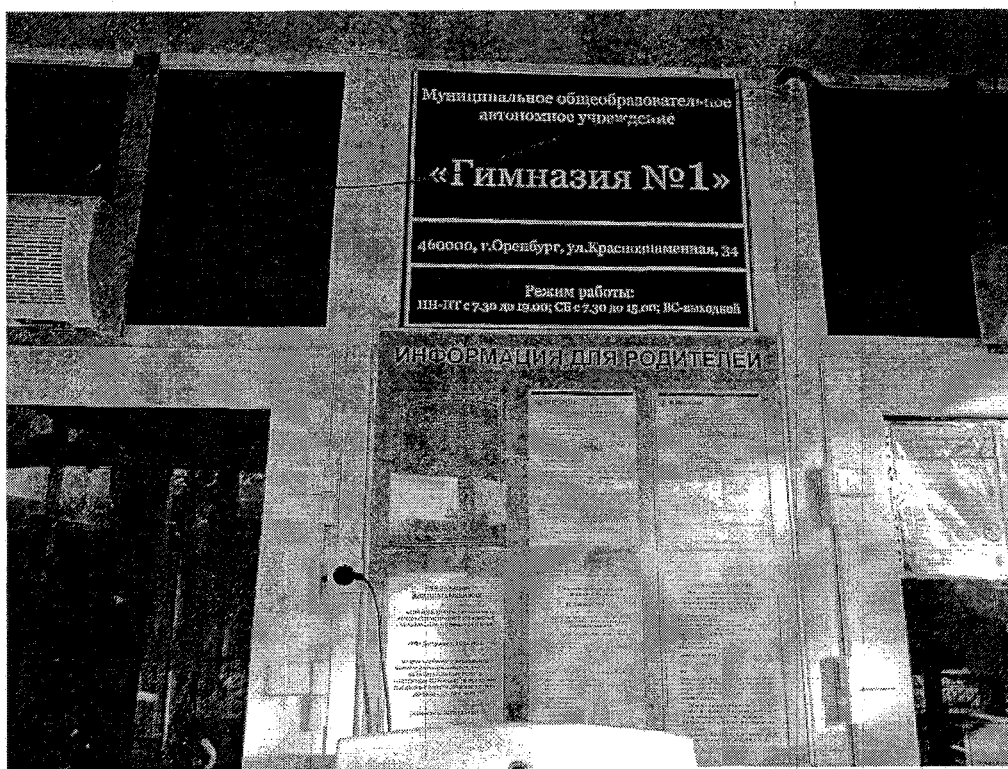
Гардеробная – Фото №79



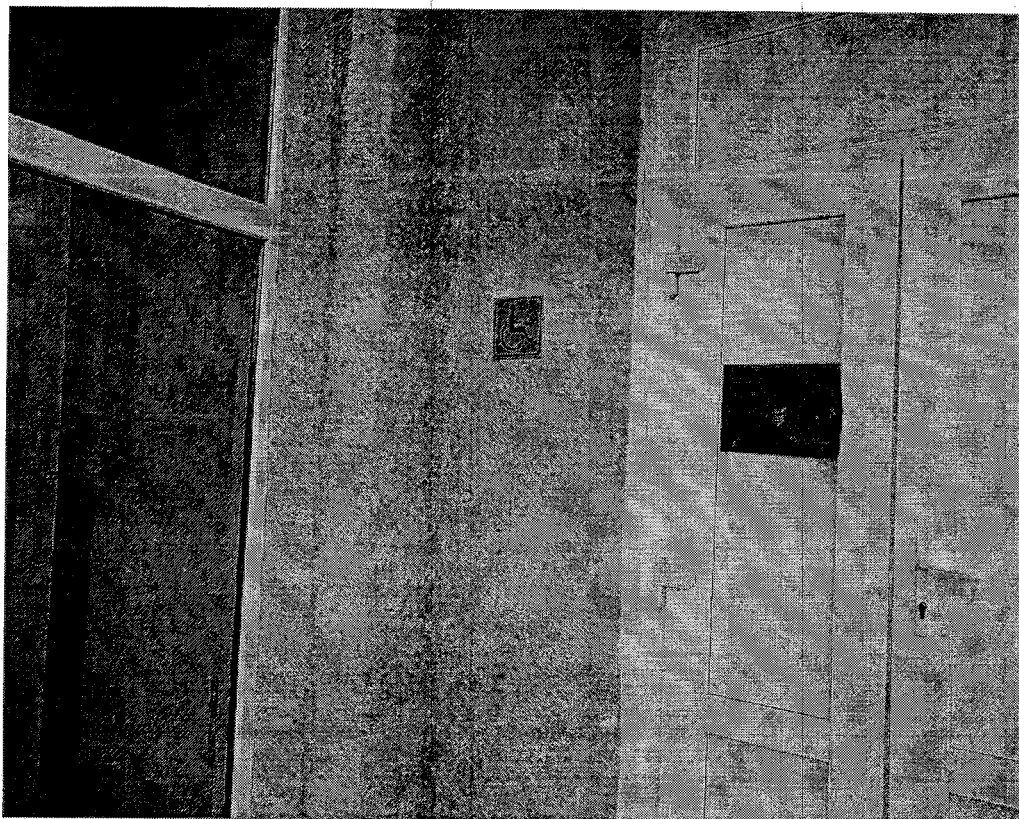
Система информации на объекте – Фото №80



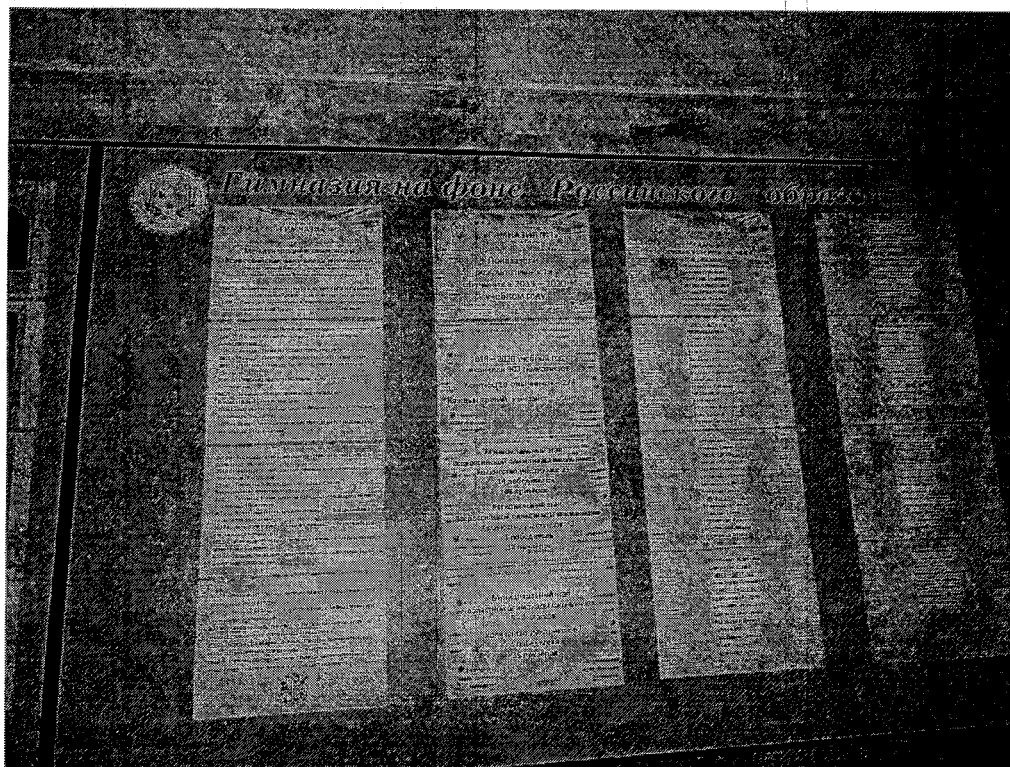
Система информации на объекте – Фото №81



Система информации на объекте – Фото №82



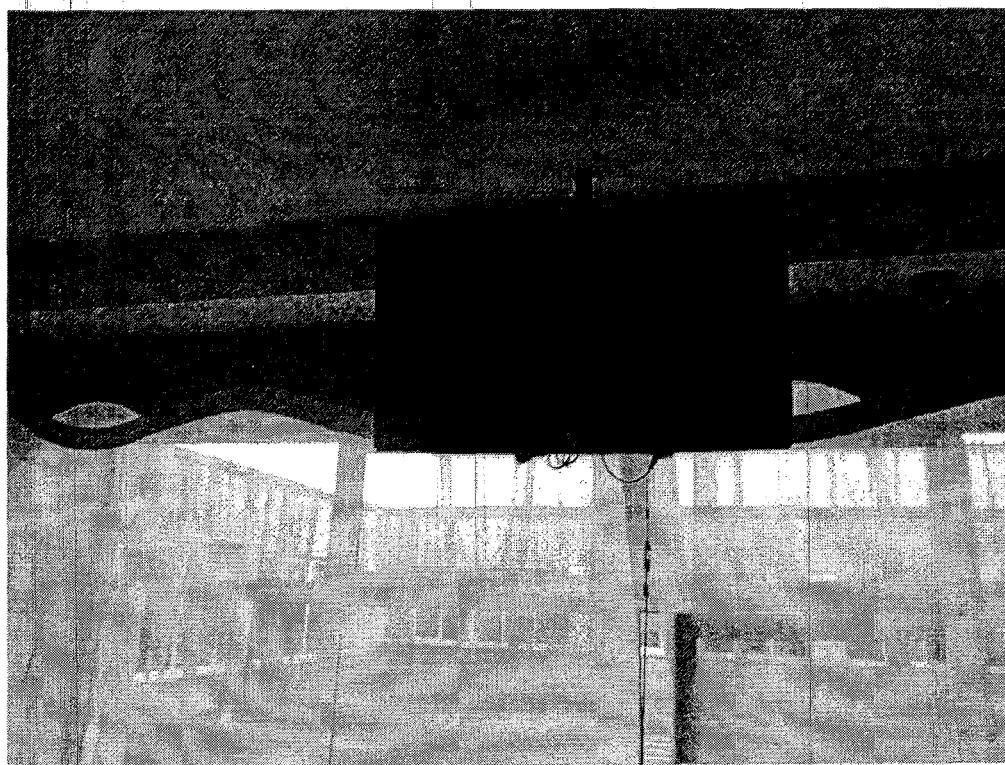
Система информации на объекте – Фото №83



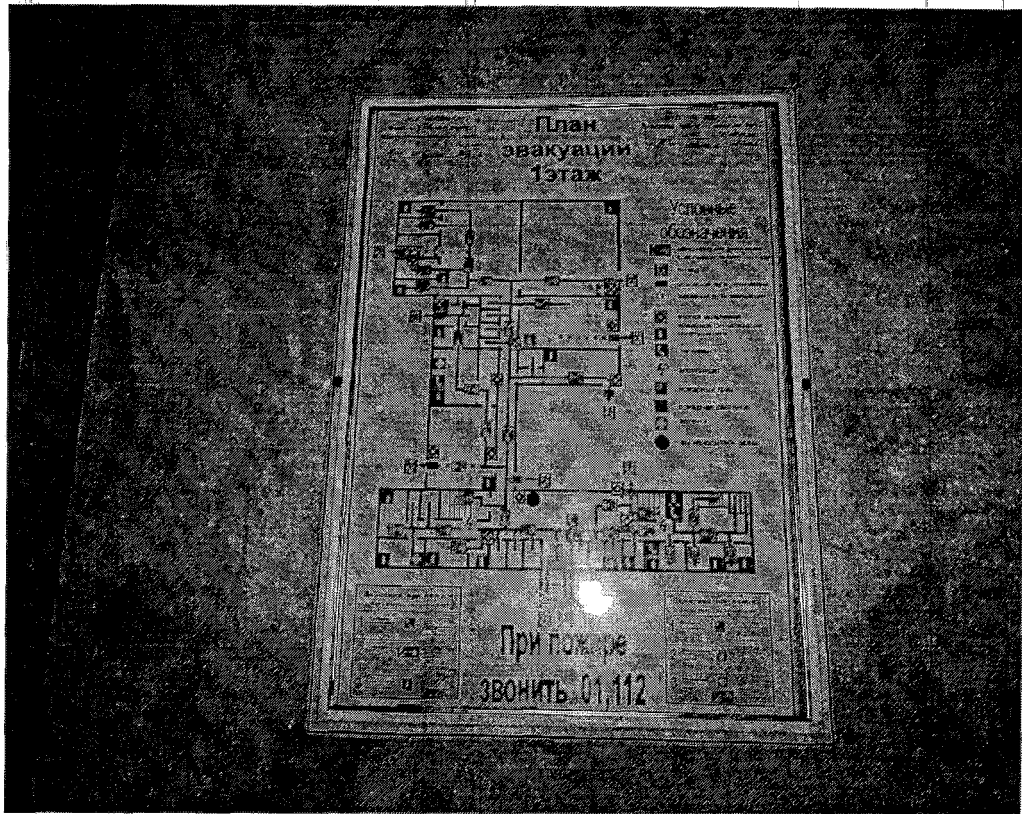
Система информации на объекте – Фото №84



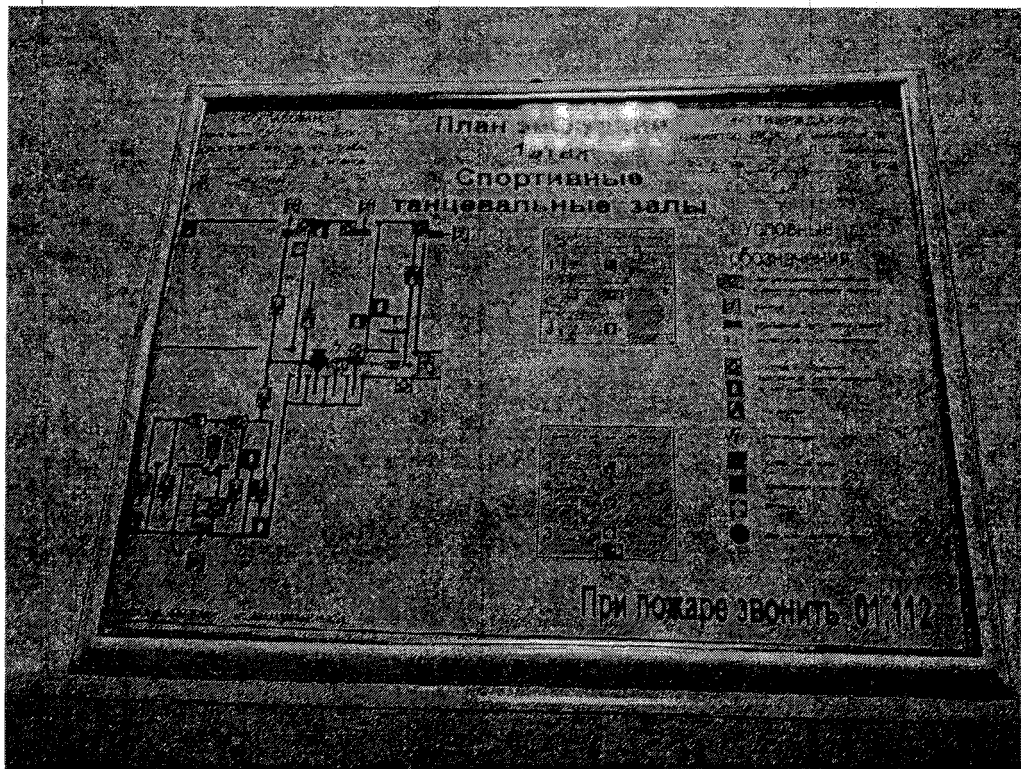
Система информации на объекте – Фото №85



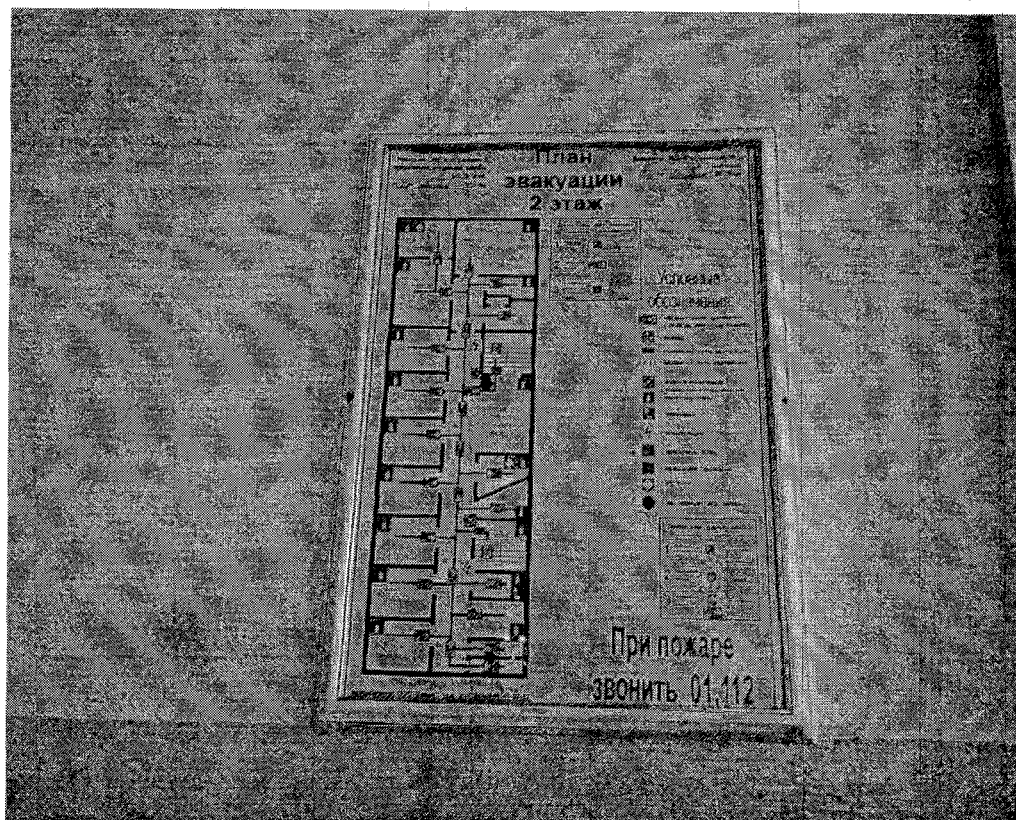
Система информации на объекте – Фото №86



Система информации на объекте – Фото №87



Система информации на объекте – Фото №88



Система информации на объекте – Фото №89



Система информации на объекте – Фото №90

**Функционально-планировочные
элементы структурно-функциональных зон ОСИ**

**МОАУ «Гимназия №1»,
460000, г. Оренбург, ул. Краснознаменная, 34**

1. Вход на территорию
2. Пути движения по территории
3. Автостоянка и парковка
4. Лестница (наружная)
5. Пандус (наружный)
6. Входная площадка перед дверью
7. Дверь (входная)
8. Тамбур
9. Вестибюль, коридор, зона ожидания
10. Лестница внутри здания
11. Дверь
12. Пути эвакуации
13. Кабинетная форма обслуживания
14. Зальная форма обслуживания
15. Прилавочная форма обслуживания
16. Туалетная комната
17. Гардеробная

